



ÖZNE HALI

Cami Halısı Katalođu *Mosque Carpet Catalogue*

Yurt Halısı | Otel Halısı | Duvardan Duvara Halı
Qur'an Course Carpet | Hotel Carpet | Wall to Wall Carpet

HAKKIMIZDA

Şirketimiz tekstil kimyevi maddeleri için kurulmuş tekstil malzemelerindeki deneyimimizi yün Cami halısı ve duvardan duvara halı üretimine aktarmış son sistem makineler ile ham yün girip halı çıkan tesisimizde üretim yapmaktadır. Şirketimiz Türkiye'deki en çok yün halı üretimi yapan Manisa'nın Demirci ilçesinde faaliyetini sürdürmektedir.

MİSYONUMUZ

İnsan trafiğinin yoğun olduğu alanlarda yün halıdaki gelişen teknolojiyi takip ederek halının dik, tok ve yatmazlığını yıllarca sürdürebildiği halılar üretmektir.

VİZYONUMUZ

Cami halısı sektöründeki liderliğimizi bir üst basamağa çıkararak yurt içerisindeki ve yurt dışındaki binlerce Cami referansımızı arttırarak daha çok kişi ve kurumla çalışarak sektördeki liderliğimizi sürdürmektir.

TARAK



LABORATUVAR



DOKUMA

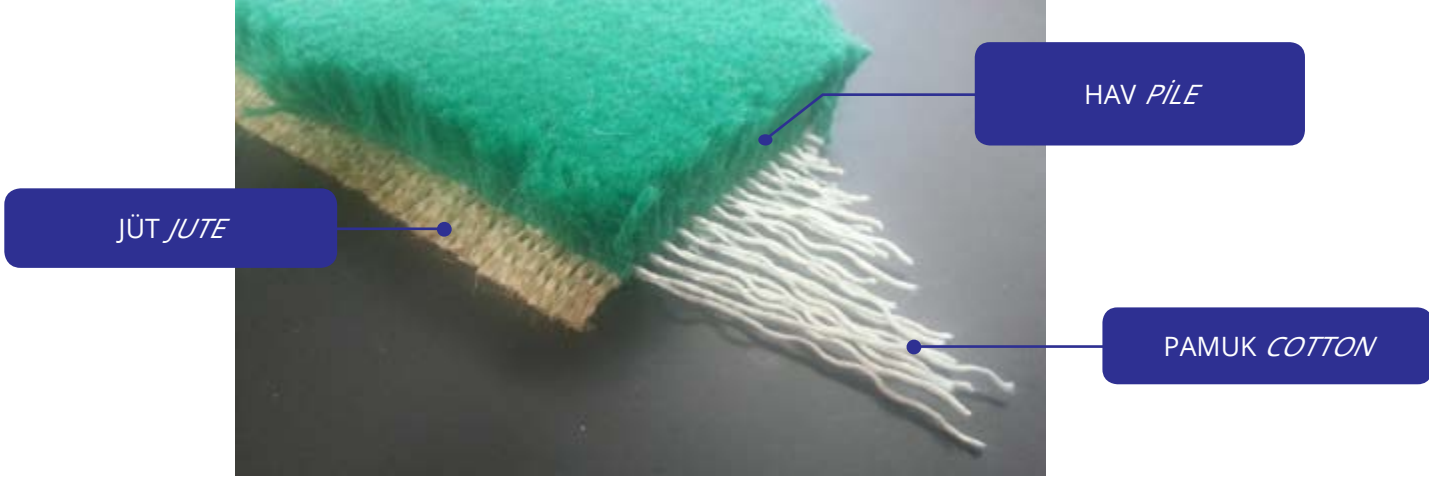


BOYAHANE



Daha fazla resim için lütfen www.oznehali.com/fabrika adresini ziyaret ediniz.

Yün Cami Halısının Teknik Detayları



TEKNİK DÖKÜMAN

TECHNICAL DOCUMENT

ÜRETİM METODU <i>A METHOD FOR PRODUCING</i>	YÜZ YÜZE <i>FACE TO FACE</i>
ÜRETİM SİSTEMİ <i>PRODUCTION SYSTEM</i>	PANAMA <i>PANAMA</i>
HAY İPLİĞİ MADDESİ <i>PILE YARN ARTICLE</i>	%100 YAPAK YÜN <i>%100 WOOL</i>
ATKI İPLİĞİ <i>WEFT</i>	JÜT (11-2) <i>JUTE(11-2)</i>
ATKI SAYISI <i>NUMBER OF WEFT</i>	100 CM 580-600
ÇÖZGÜ İPLİĞİ <i>WARP YARN</i>	PAMUK 20/10nM <i>COTTON 20/10nM</i>
ÇÖZGÜ SAYISI <i>WARP NUMBER</i>	100 CM 333 SIRA <i>100 CM 333 PIECE</i>
DÜĞÜM SAYISI <i>NODE NUMBER</i>	380.000
NOKTA SAYISI <i>NUMBER OF POINTS</i>	380.000x2=760.000
HAY YÜKSEKLİĞİ <i>PILE HEIGHT</i>	16mm(+/-%5)
1 M ² HALI AĞIRLIĞI <i>1 SQUARE METER OF CARPET WEIGHT</i>	4500gr(+/-%5)
BOYA <i>COLOR</i>	%100 METAL COM- <i>PLEX</i>
İZOLASYON <i>APRE</i>	MARSHALL A-40

Terim Anlamları *Term Meaning*

- **HAY PİLE:** Yün iplik ile üretilen bu kısım halının en önemli kısmıdır. *This part which is produced with wool yarn is the most important part of a carpet*
- **JÜT/JUTE:** Tamamen bitkisel liflerden üretilen bu ip Bangladeş'ten ithal edilmektedir. Halının iskeletini oluşturan iptir. *This yarn which is completely produced from herbal fiber is exported from Bangladesh. It has an utilisation as the structure of the carpet.*
- **PAMUK COTTON :** Pamuk ipliği halıda apre malzemesini sağlamlaştırır. *Cotton yarn strengthens the finishing materials in the carpet.*



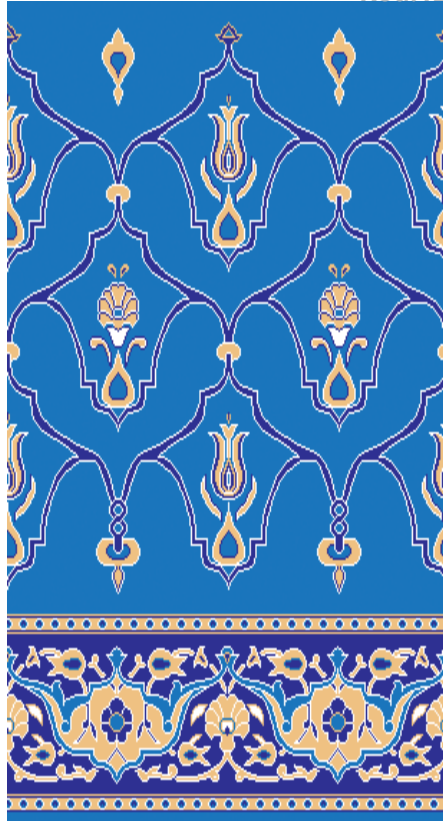
HİSAR KIRMIZI

Kod:11



HİSAR YEŞİL

Kod:12



HİSAR MAVİ

Kod:13



HİSAR KİREMİT

YÜN CAMİ HALISI

"4 kişilik bir ekip sadece dokuma işini sorunsuz 8 saatlik bir mesaiden sonra yaklaşık 140 m² civarı yün Cami halısı dokunabildiğini biliyor musunuz?"

Kod: 21



EMPRİME GÜL KURUSU

Kod: 22



EMPRİME KIRMIZI

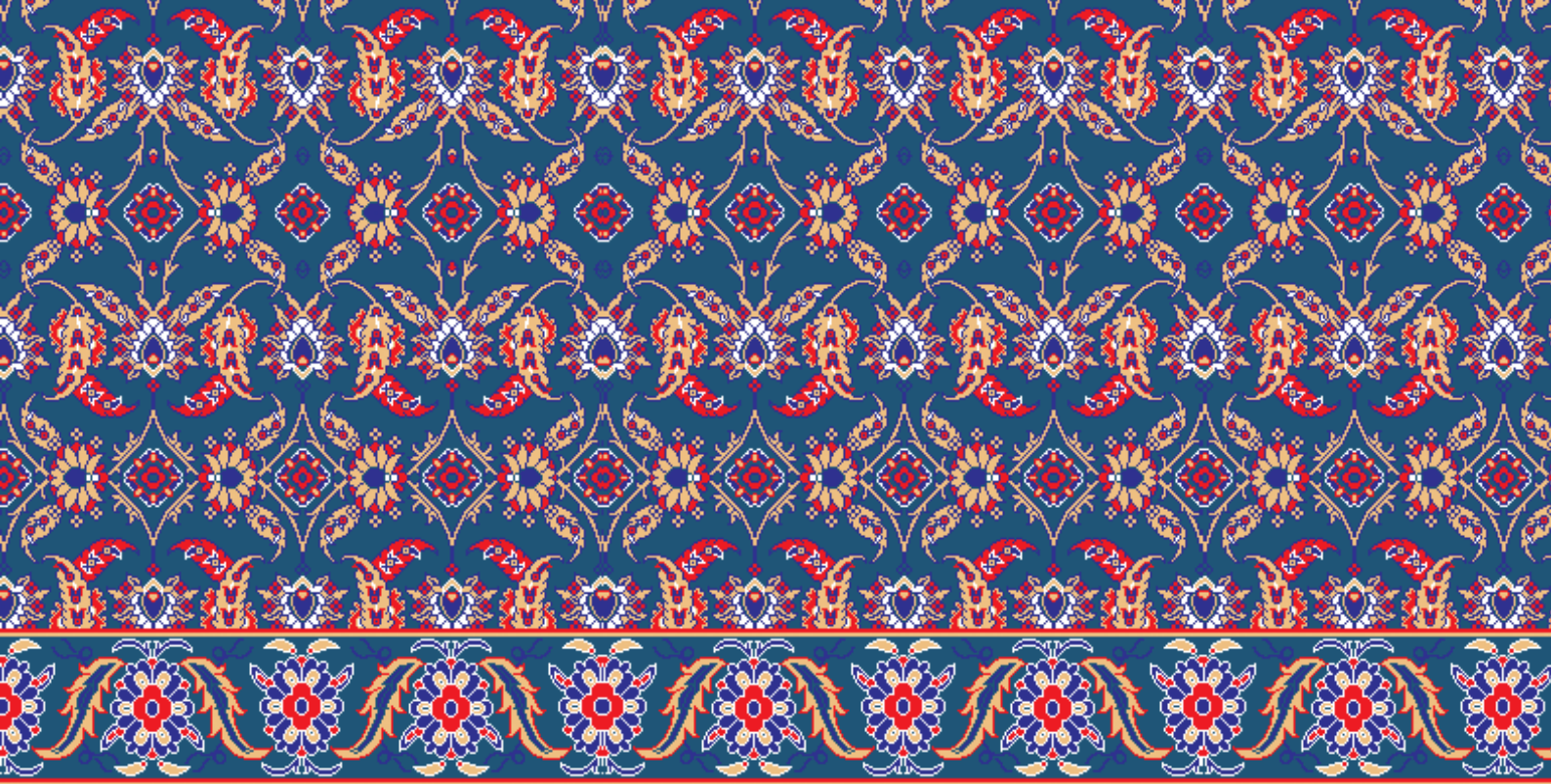
Kod: 23



EMPRİME YEŞİL

YÜN
CAMİ HALISI

Kod: 24



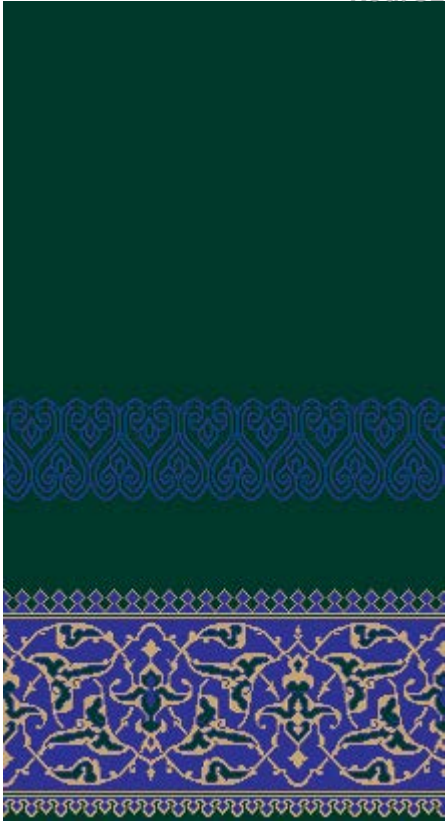
EMPRİME ERZİNCAN MAVİ

"1 m² yün Cami halısında 1260 metre yün ip kullanıldığını biliyor musunuz?"



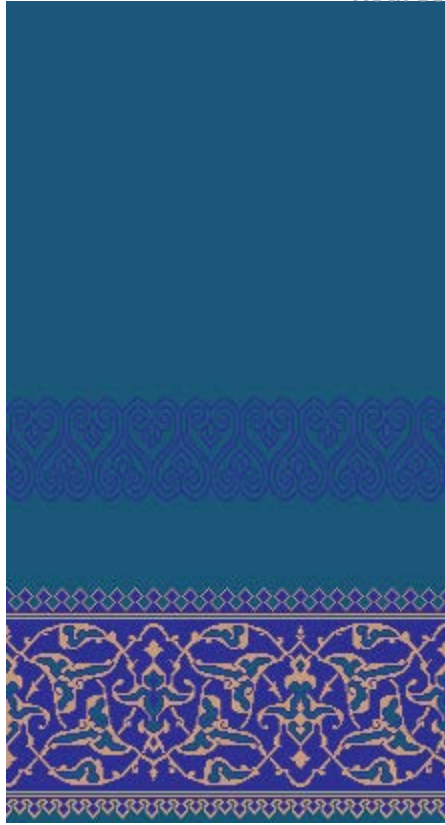
ZEYTİNBURNU KIRMIZI

Kod: 32



ZEYTİNBURNU TURKUAZ

Kod: 33



ZEYTİNBURNU ERZİNCAN MAVİ

Kod: 34

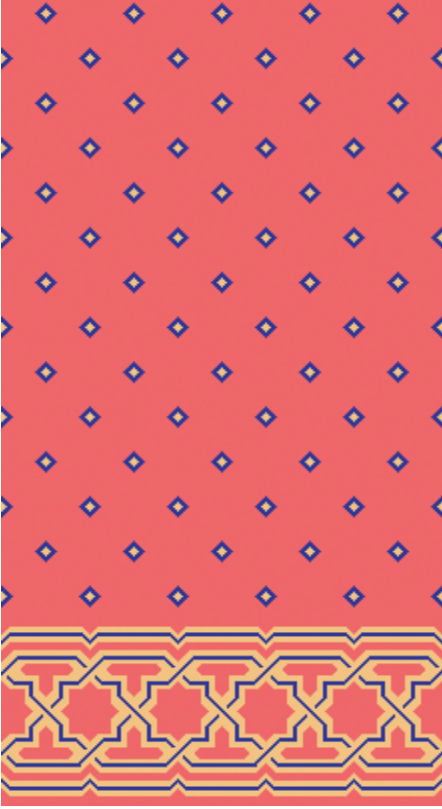


ZEYTİNBURNU GÜL KURUSU

YÜN CAMI HALISI

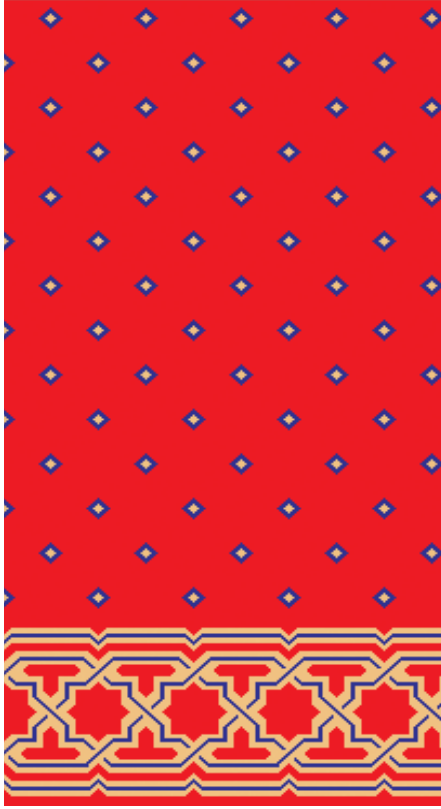
"5 kişilik bir ekip problemsiz bir mesaide sadece 320kg yün iplik üretebilmektedir."

Kod: 41



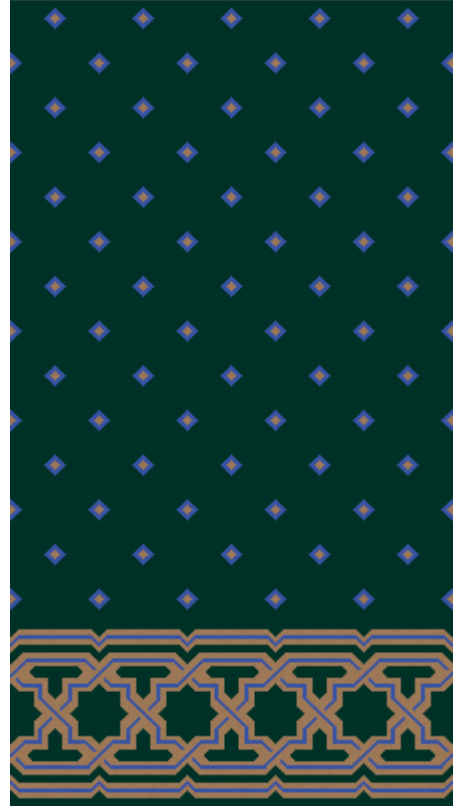
EMET GÜL KURUSU

Kod: 42



EMET KIRMIZI

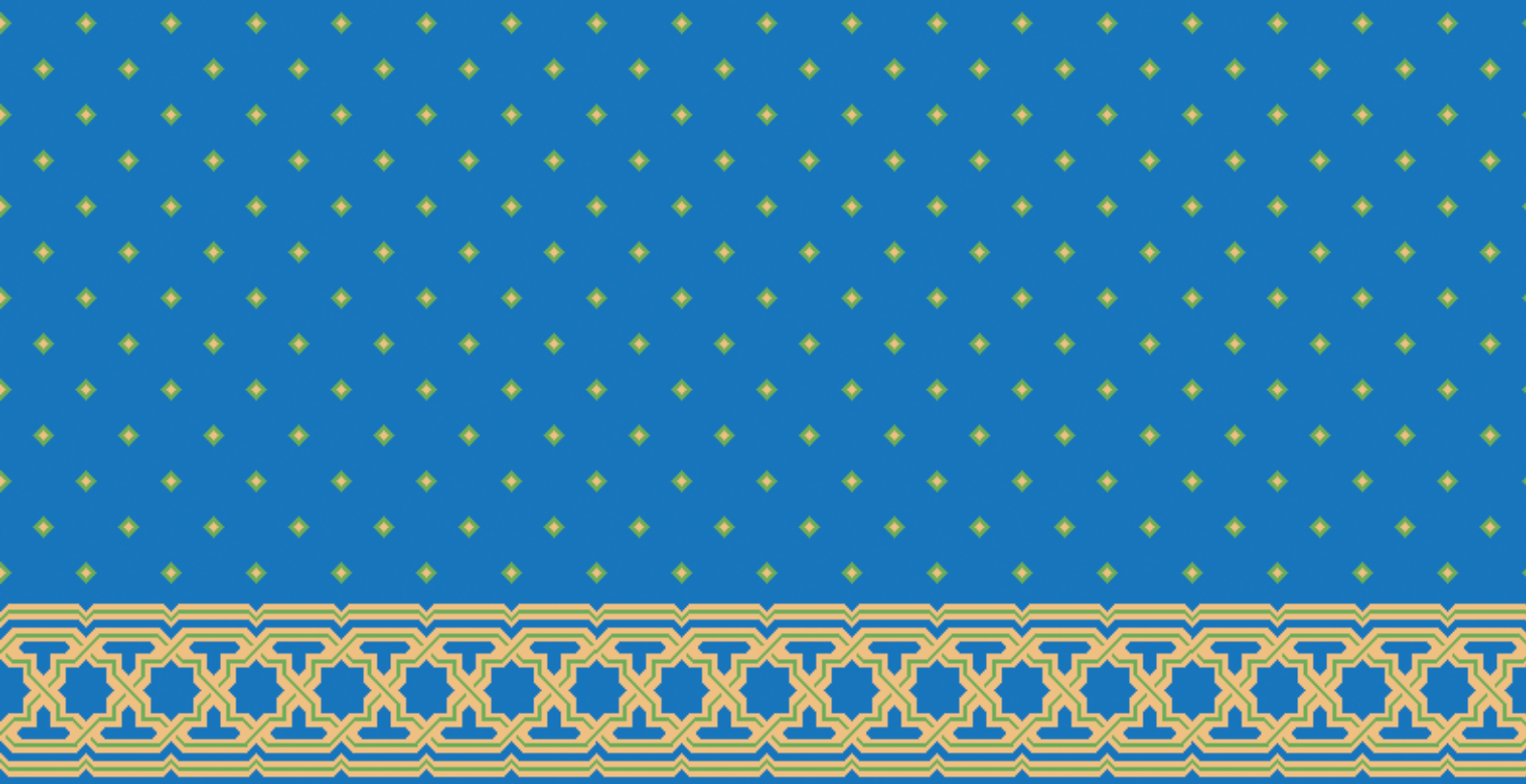
Kod: 43



EMET TURKUAZ

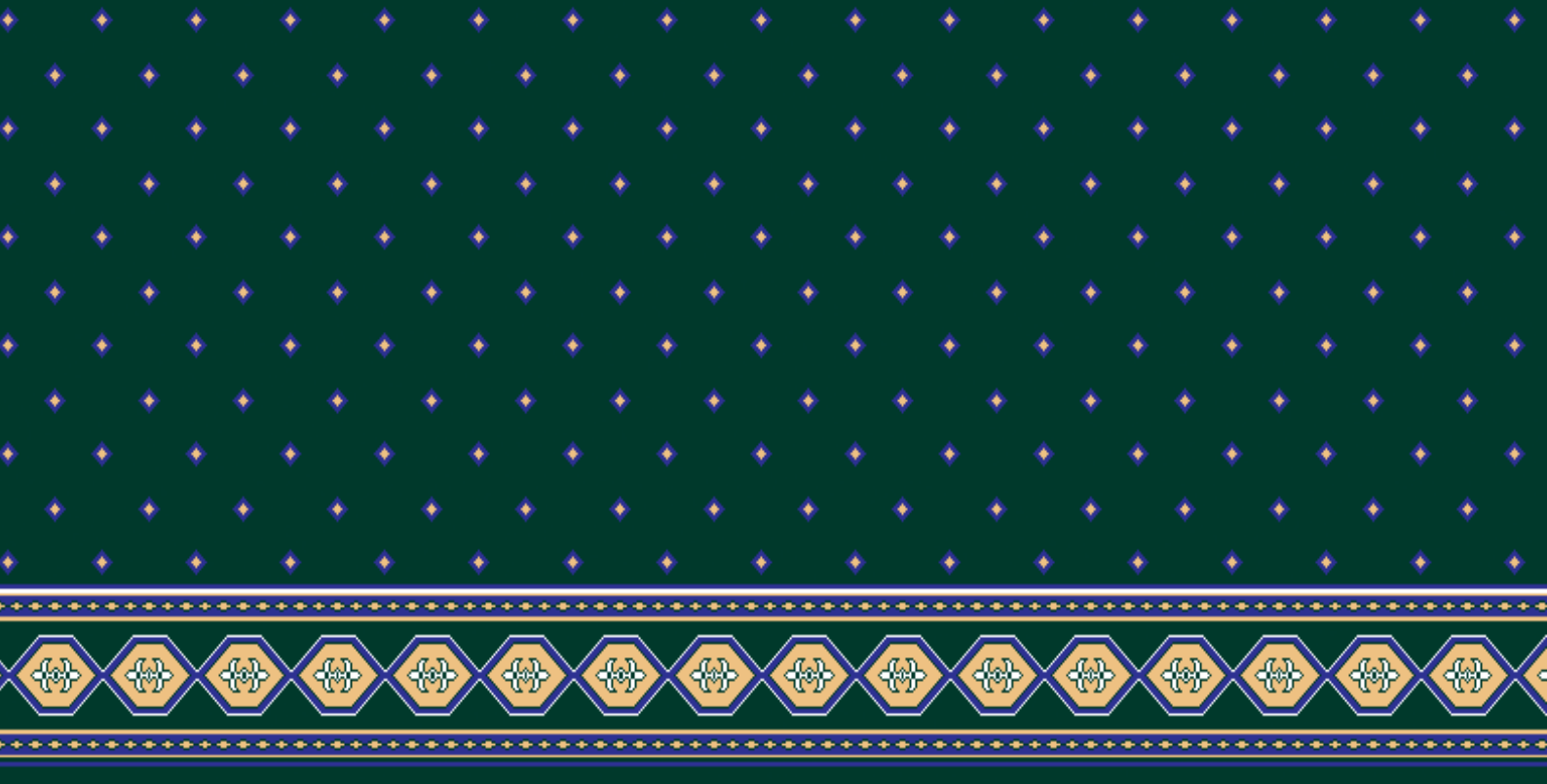
YÜN
CAMI HALISI

Kod: 44



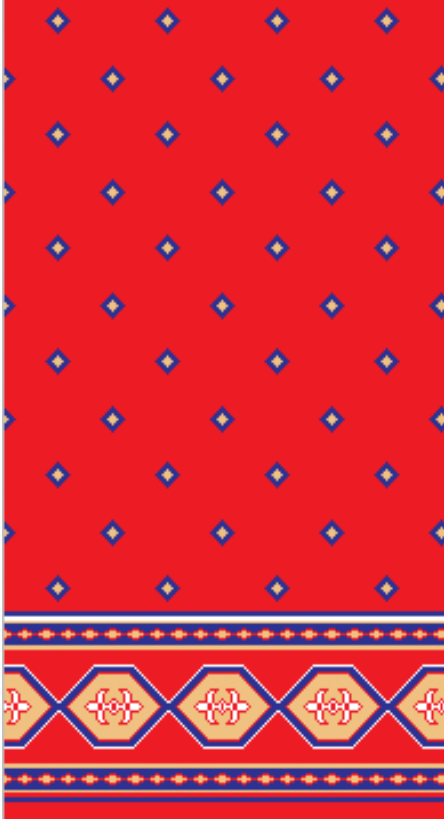
EMET MAVİ

"Yün halı kullandıkça parlar."



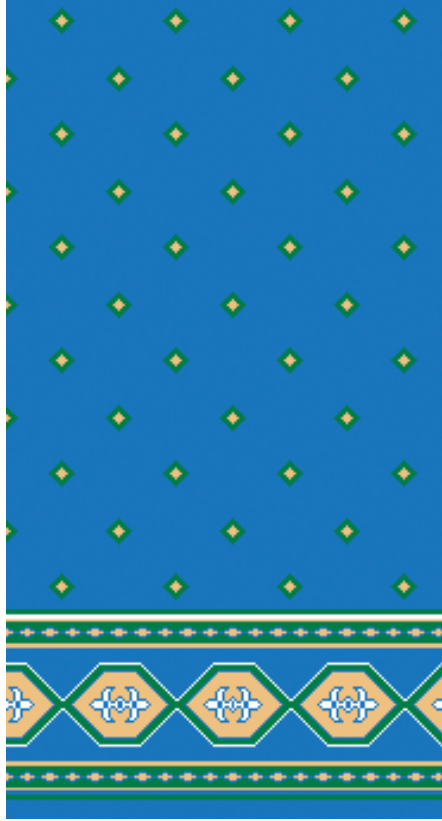
ANADOLU DELTA TURKUAZ

Kod: 52



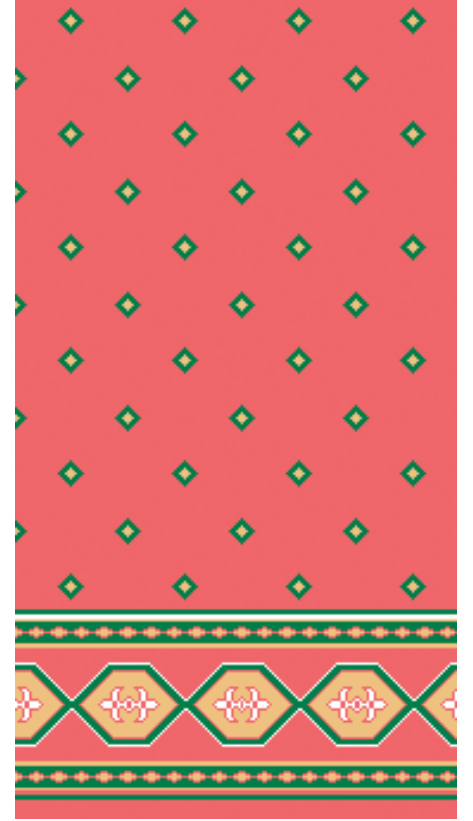
ANADOLU DELTA KIRMIZI

Kod: 53



ANADOLU DELTA MAVİ

Kod: 54



ANADOLU GÜL DELTA KURUSU

YÜN CAMİ HALISI

"Yün halı uzun ömürlüdür."

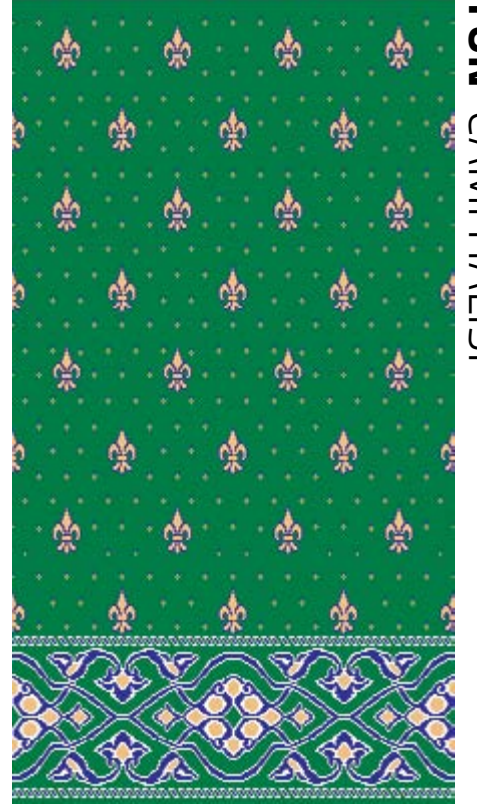
Kod: 61



Kod: 62



Kod: 63

YÜN
CAMI HALISI

DAVUTLAR ALIĞA GÜL KURUSU

DAVUTLAR ALIĞA MAVİ

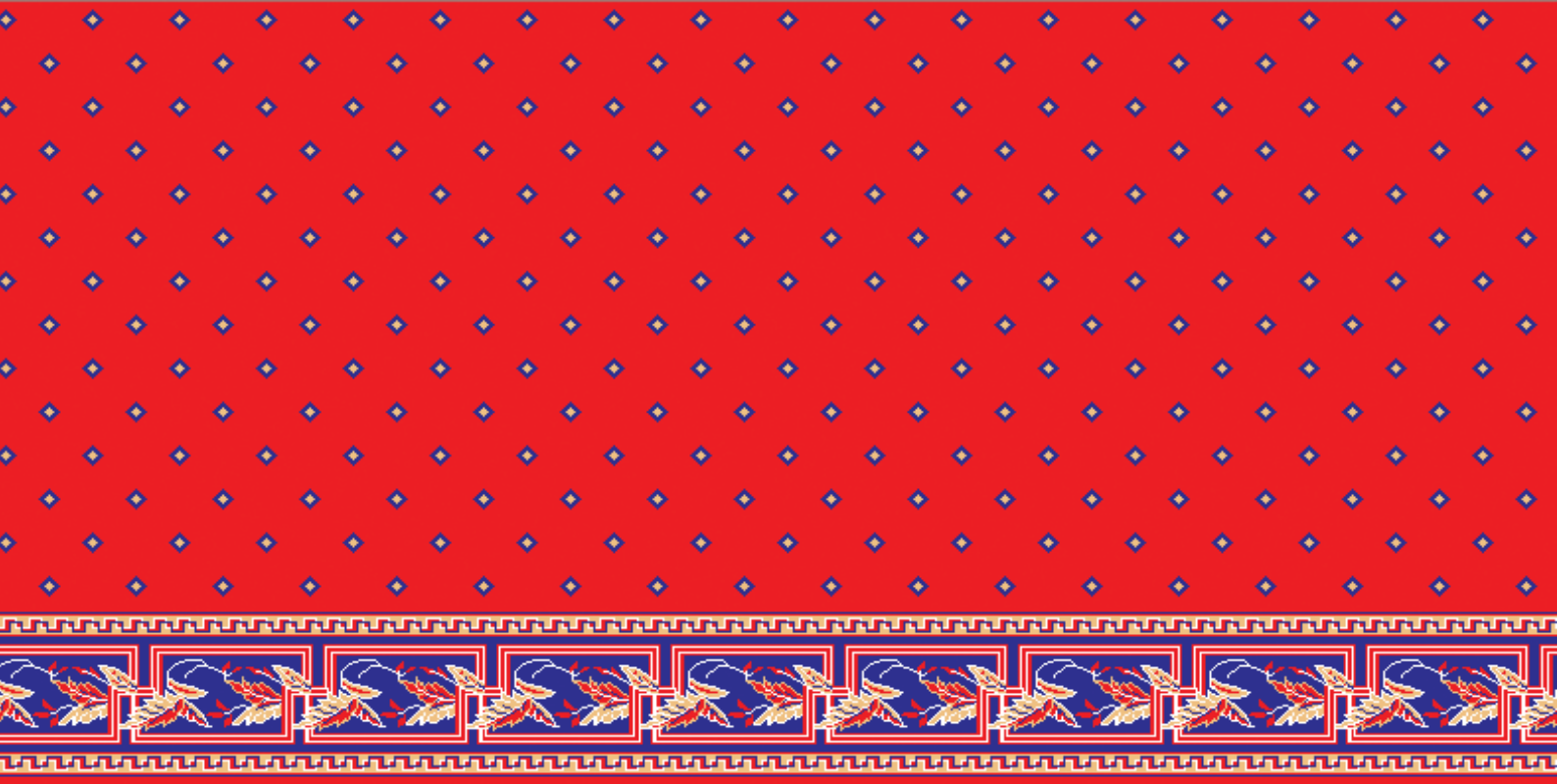
DAVUTLAR ALIĞA YEŞİL

Kod: 64



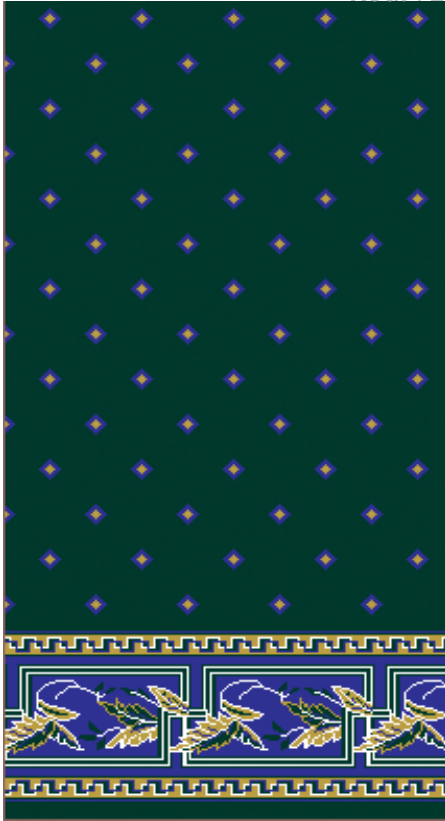
DAVUTLAR ALIĞA KIRMIZI

"Her Camimiz için en güzelini ve en uzun ömürlüsünü istiyoruz. Bunun için üretip bunun için çalışıyoruz."



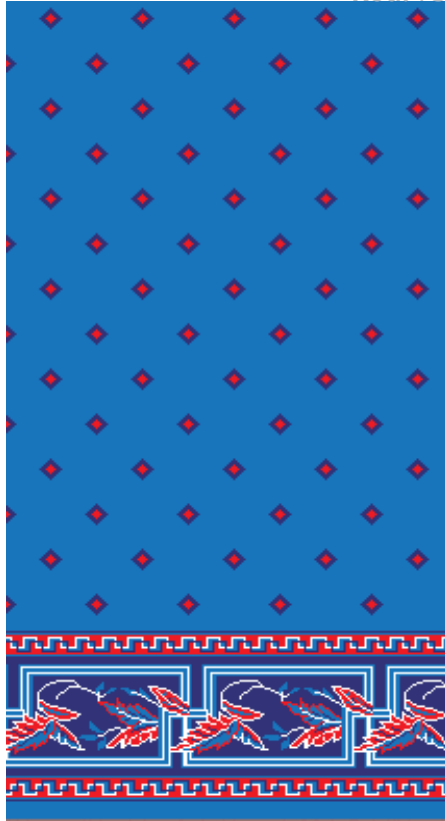
DENİZ KIRMIZI

Kod: 72



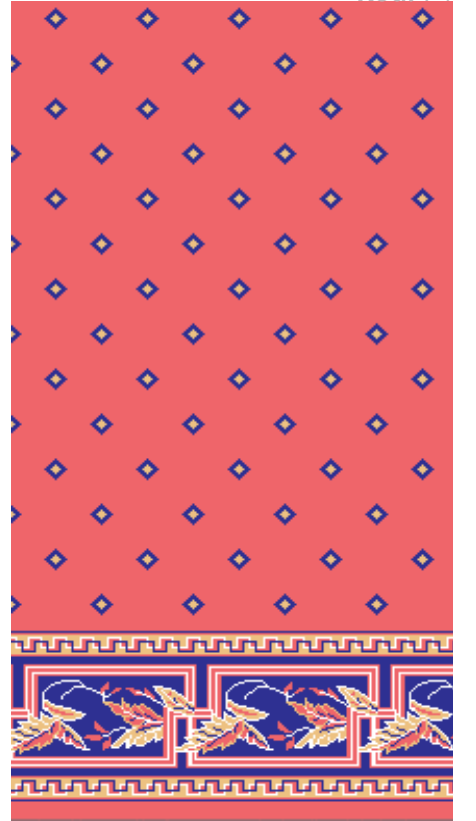
DENİZ TURKUAZ

Kod: 73



DENİZ MAVİ

Kod: 74



DENİZ GÜL KURUSU

YÜN CAMI HALISI

"Kaliteli halı nokta sayısından belli olmaz. Nokta sayısı arttıkça halının ağırlığa olan direnci düşer ve çabuk yatar."

Kod: 81



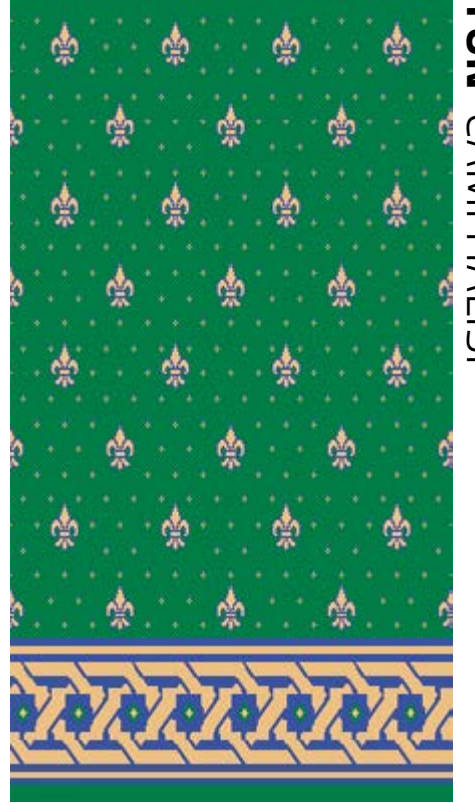
ERZİNCAN ALIĞA GÜL KURUSU

Kod: 82



ERZİNCAN ALIĞA MAVİ

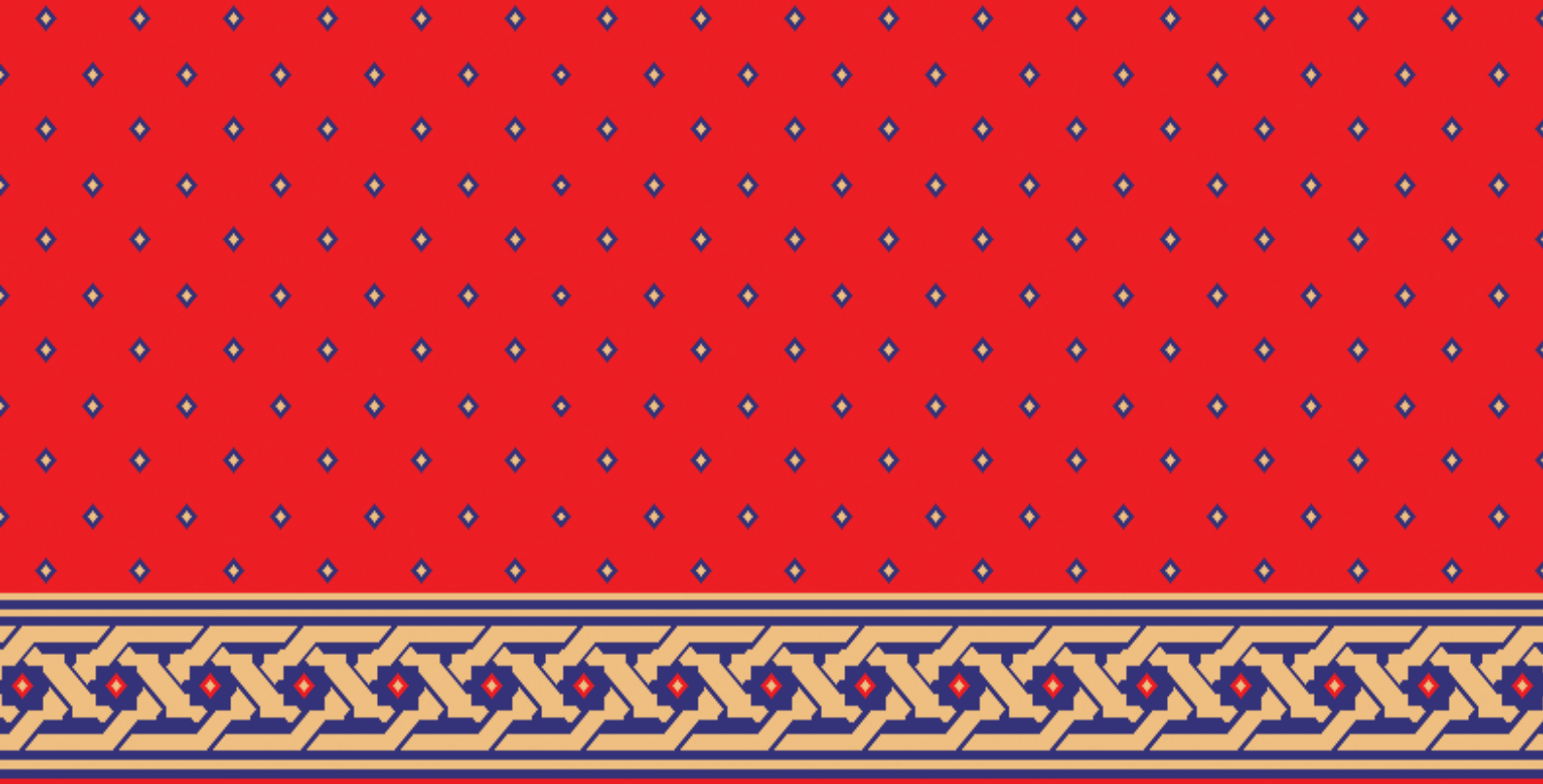
Kod: 83



ERZİNCAN ALIĞA YEŞİL

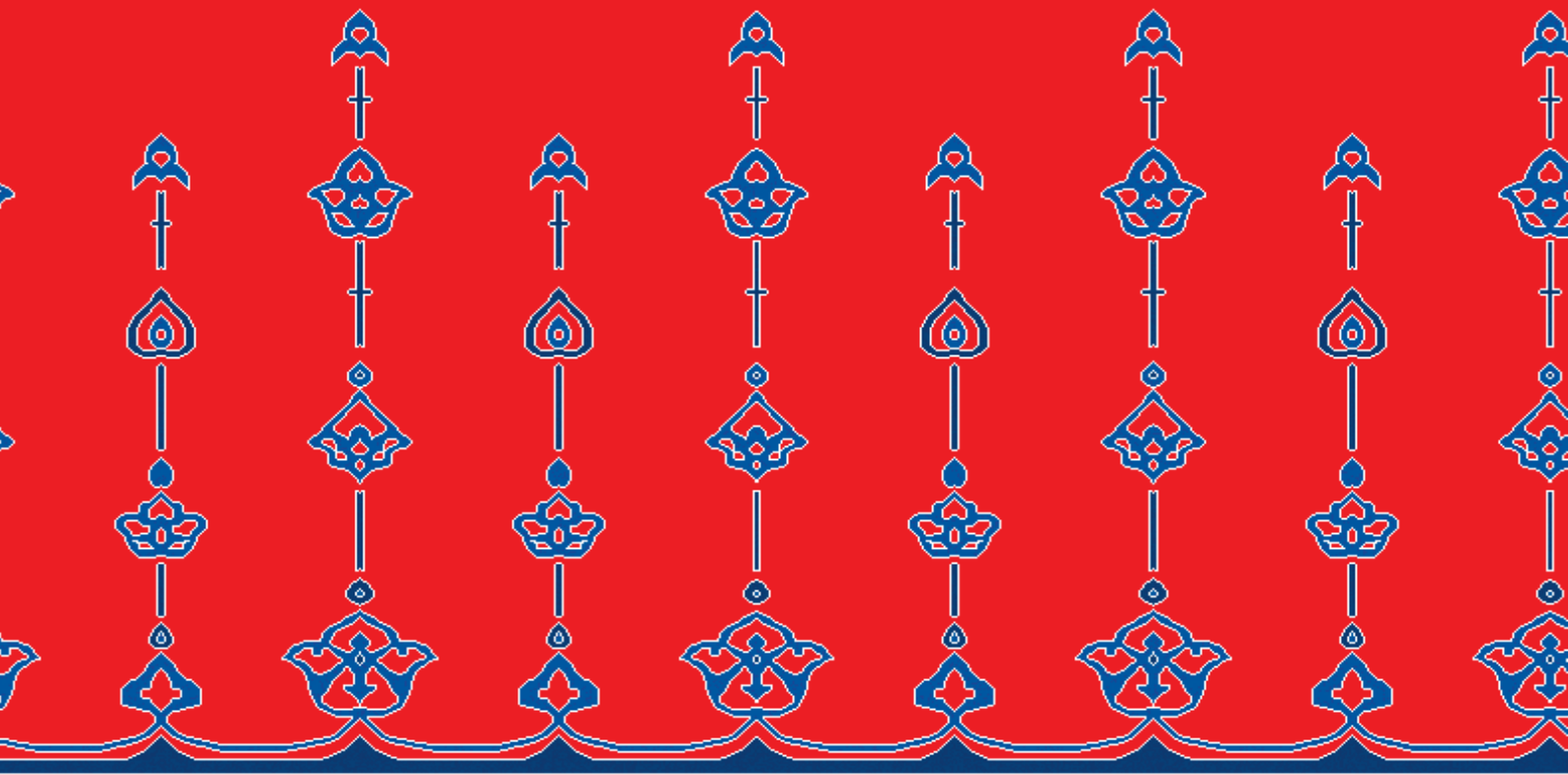
YÜN
CAMİ HALISI

Kod: 84



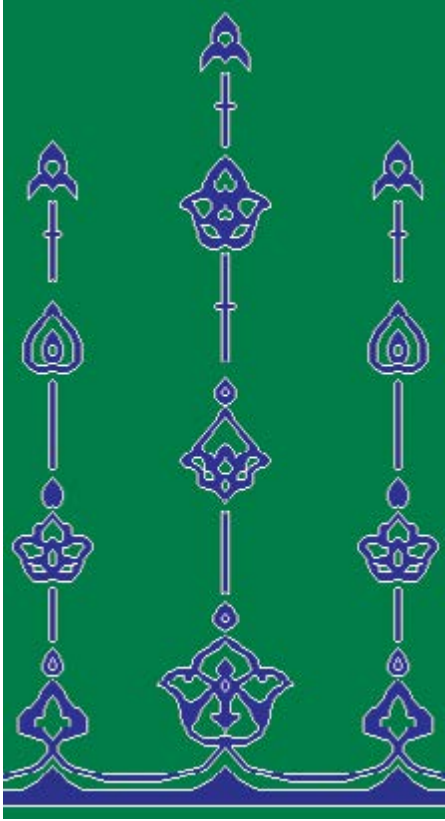
ERZİNCAN ALIĞA KIRMIZI

"Türkiye'de 10.000'den fazla Cami'deyiz..."



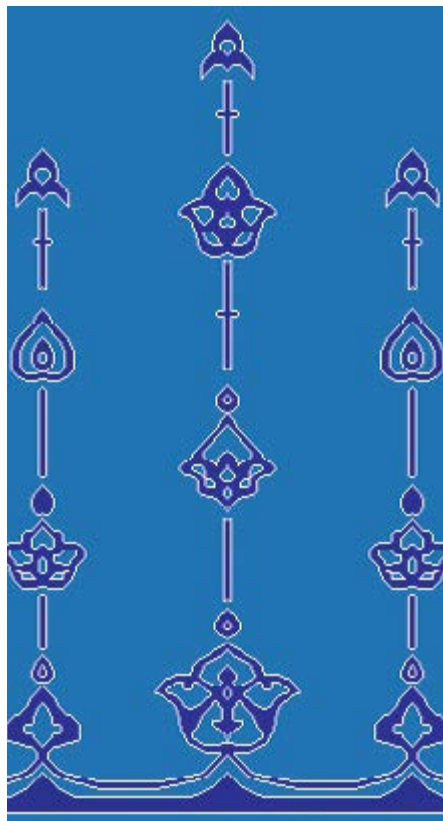
DALLI ISPARTA KIRMIZI

Kod: 92



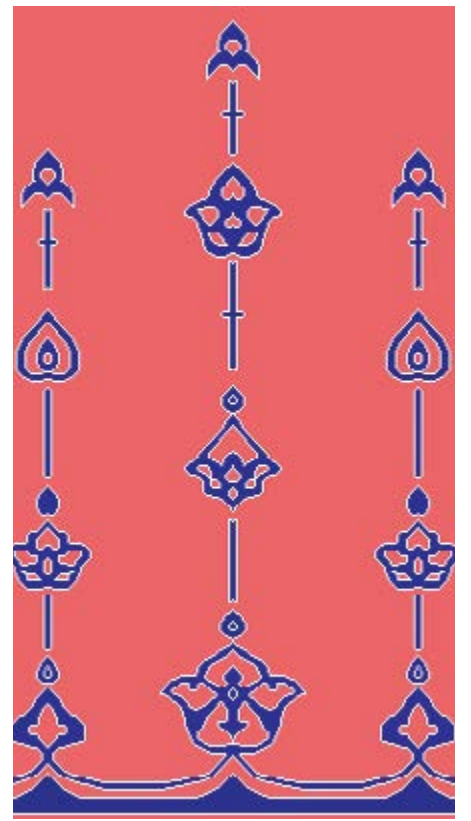
DALLI ISPARTA YEŞİL

Kod: 93



DALLI ISPARTA MAVİ

Kod: 94



DALLI ISPARTA GÜL KURUSU

YÜN CAMİ HALISI

"Fabrikamız tek kalite üretim yapmaktadır."

Kod: 101



CEZAYİR GÜL KURUSU

Kod: 102



CEZAYİR KIRMIZI

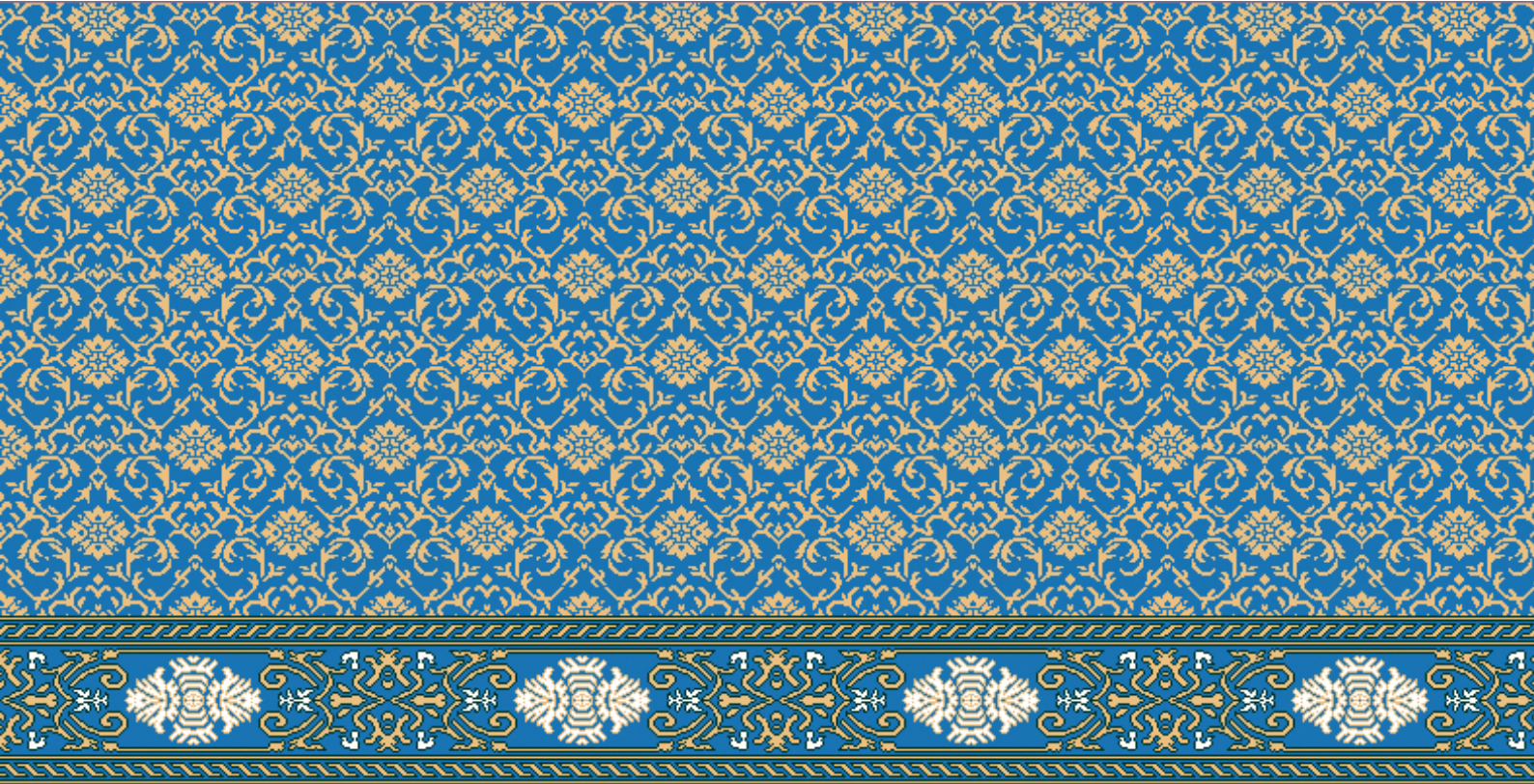
Kod: 103



CEZAYİR YEŞİL

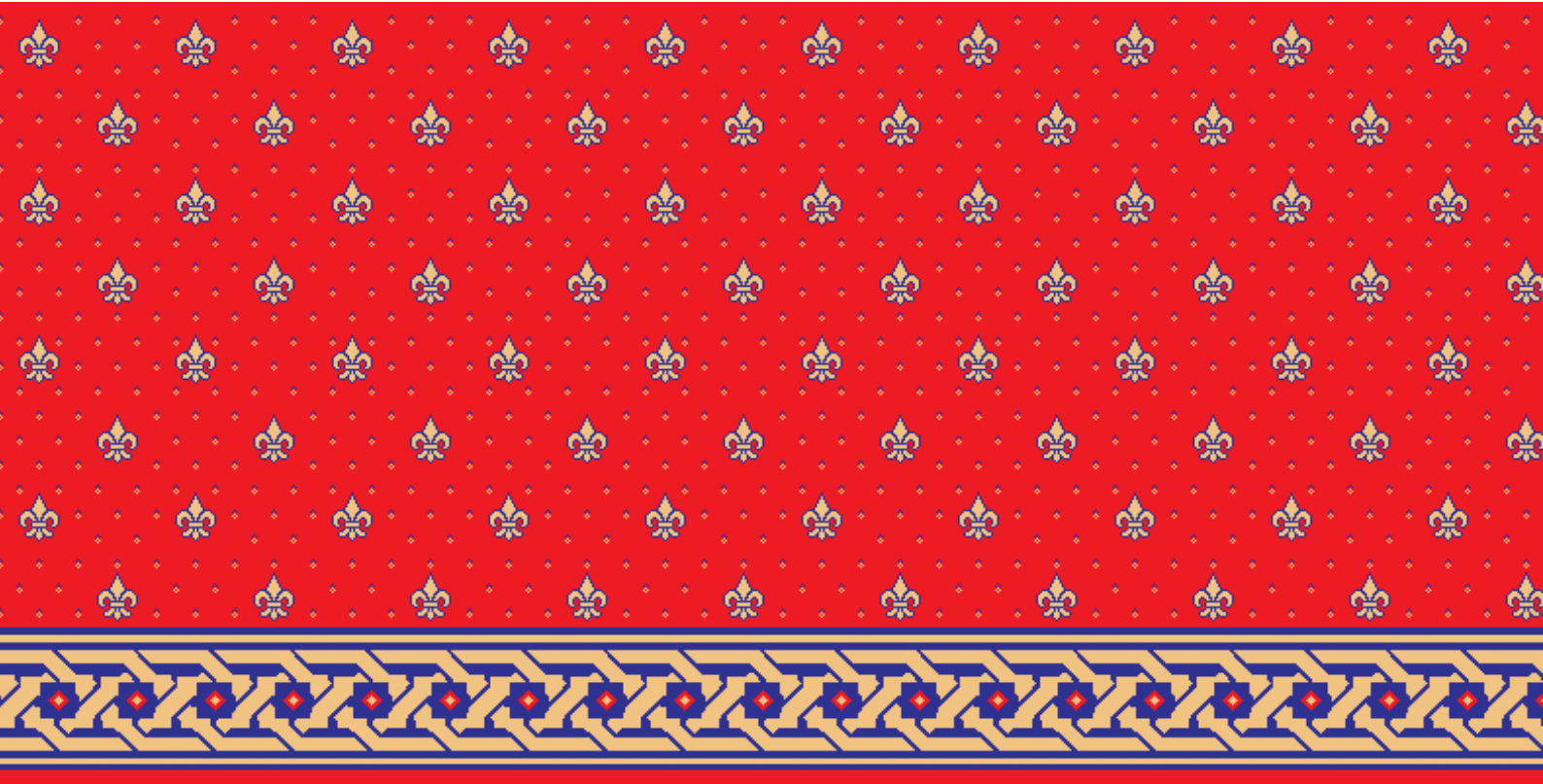
YÜN
CAMİ HALISI

Kod: 104



CEZAYİR KIRMIZI

"1 m² yün Cami halısında 1260 metre yün ip kullanıldığını biliyor musunuz?"



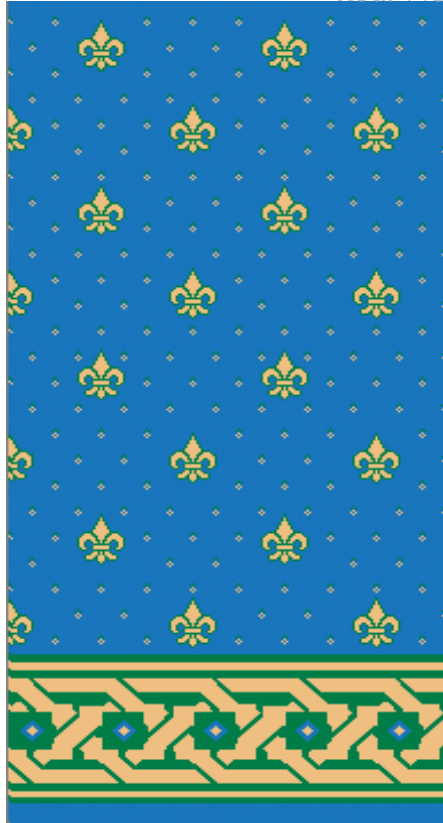
ERZİNCAN DELTA KIRMIZI

Kod: 112



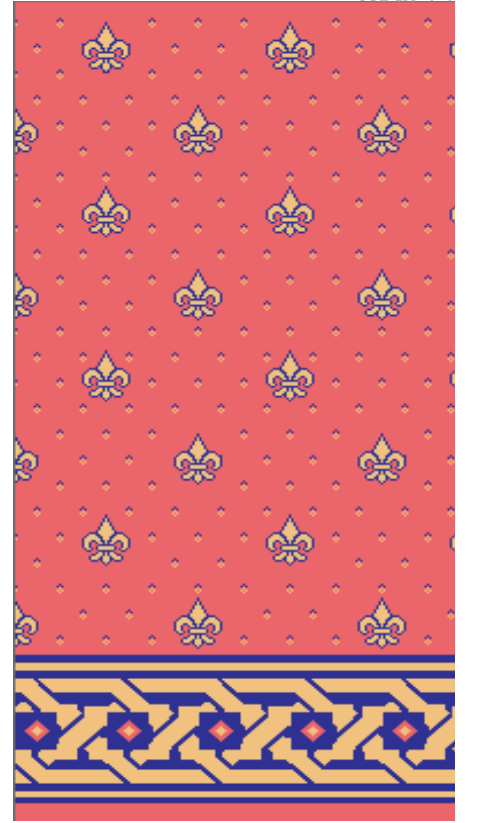
ERZİNCAN DELTA TURKUAZ

Kod: 113



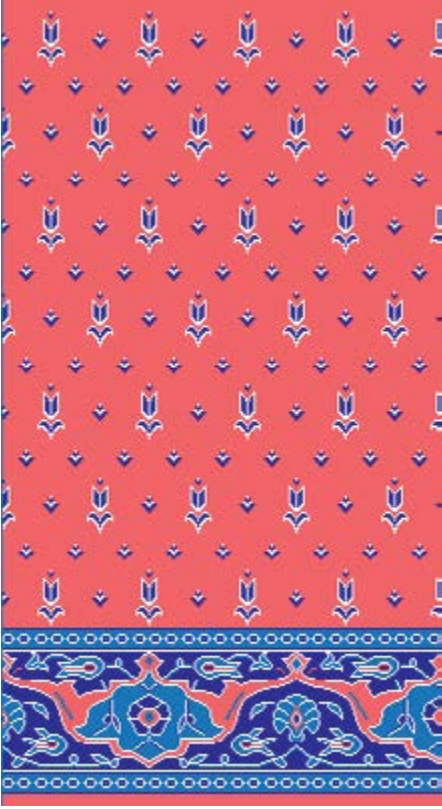
ERZİNCAN DELTA MAVİ

Kod: 14



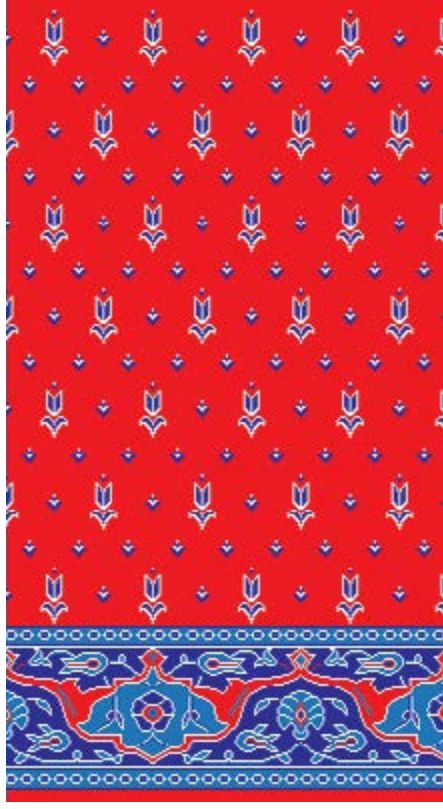
ERZİNCAN DELTA GÜL KURUSU

Kod: 121



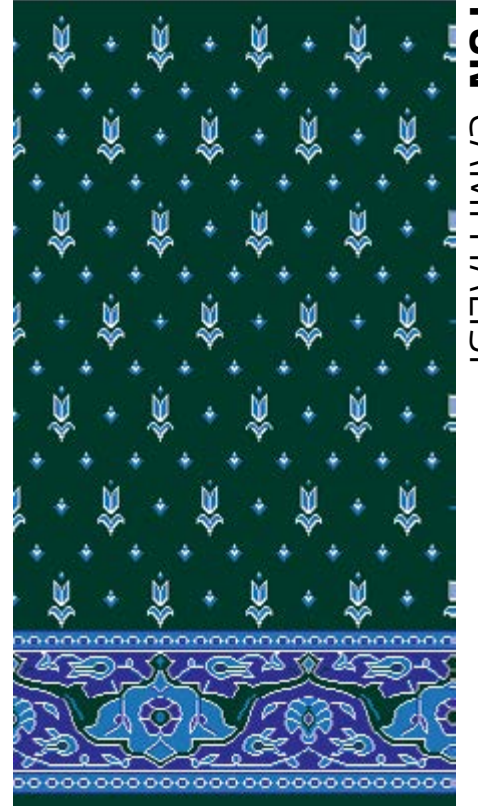
HİSAR LALE GÜL KURUSU

Kod: 122



HİSAR LALE KIRMIZI

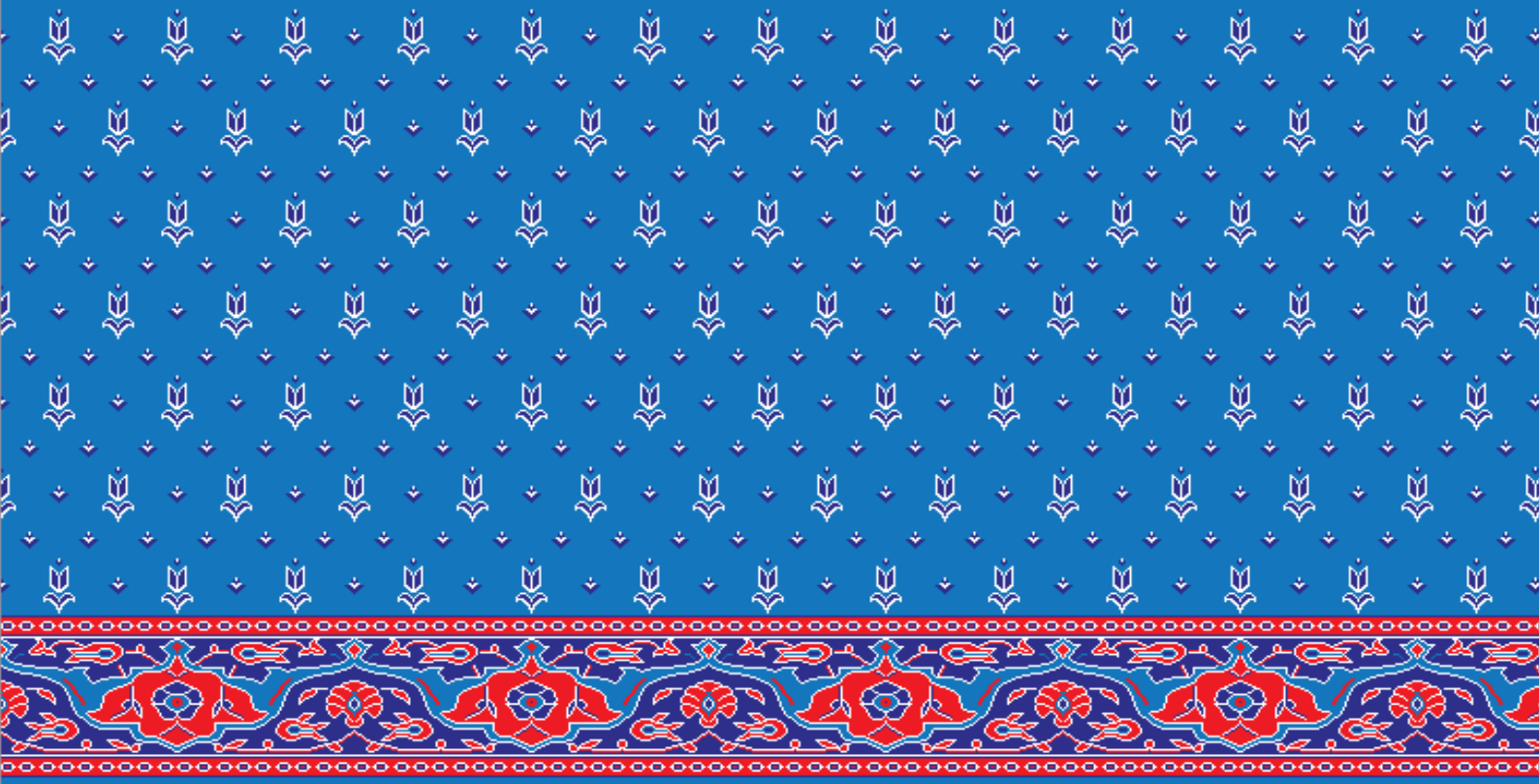
Kod: 123



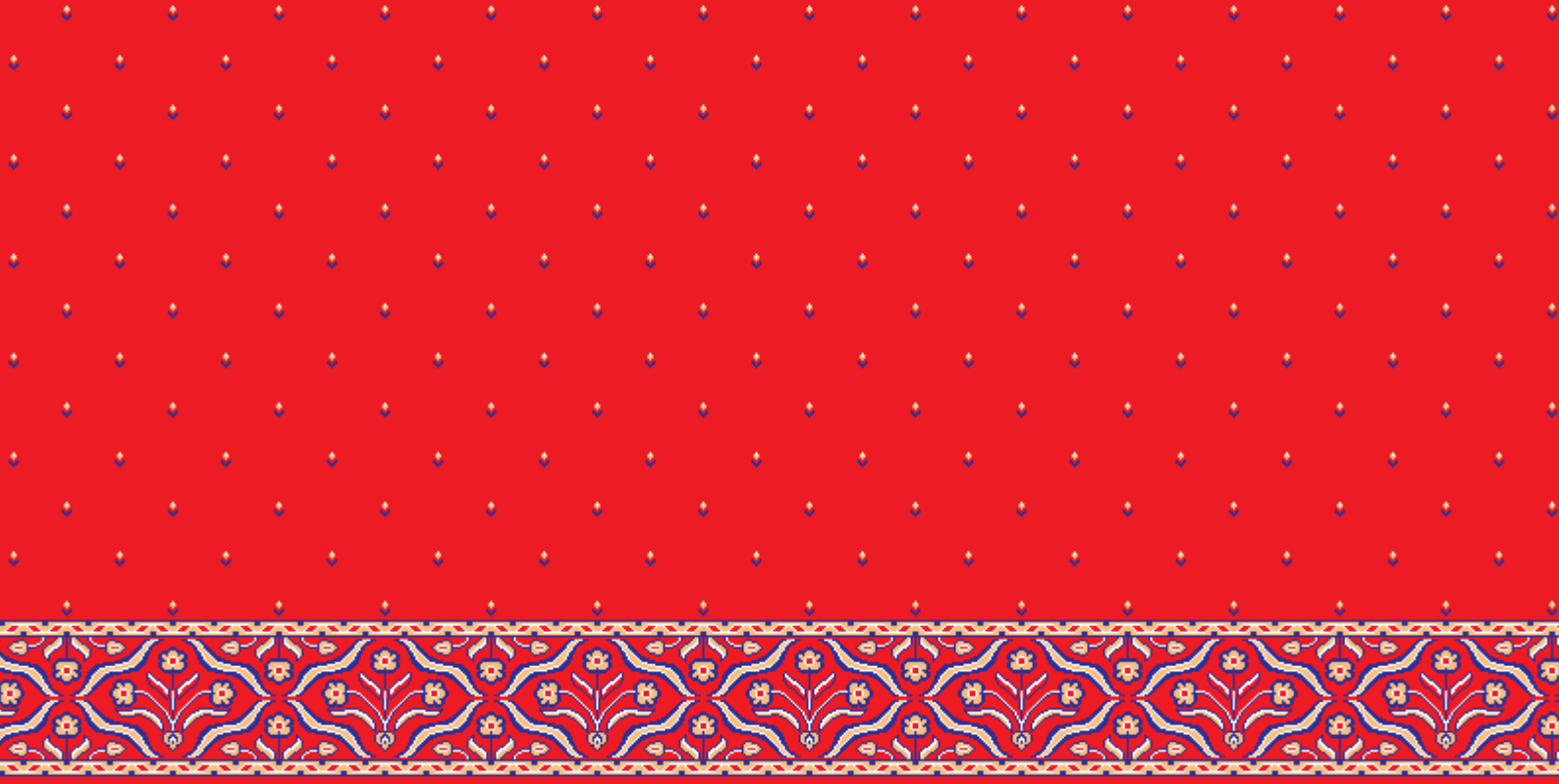
HİSAR LALE TURKUAZ

**YÜN
CAMI HALISI**

Kod: 124

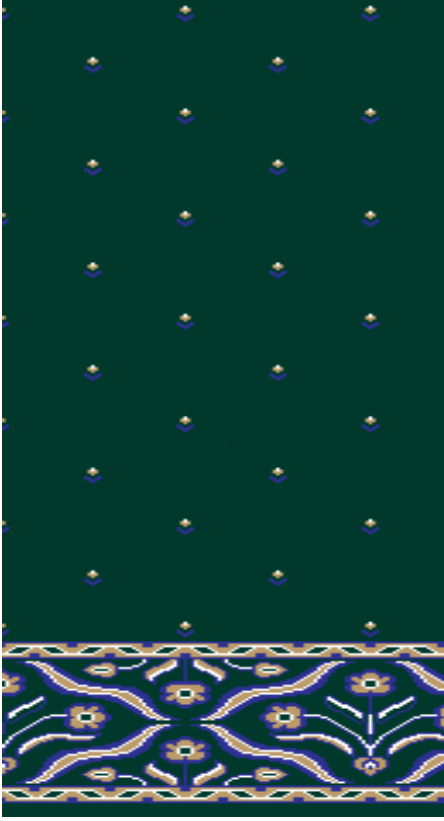


HİSAR LALE MAVİ



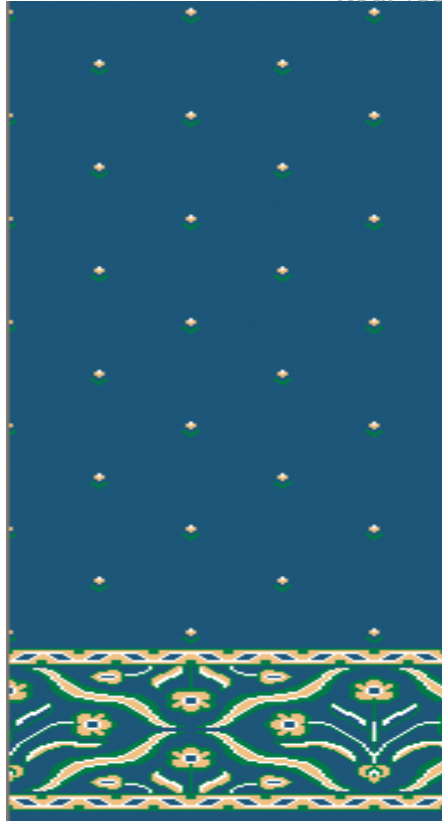
ISPARTA GONCA KIRMIZI

Kod: 132



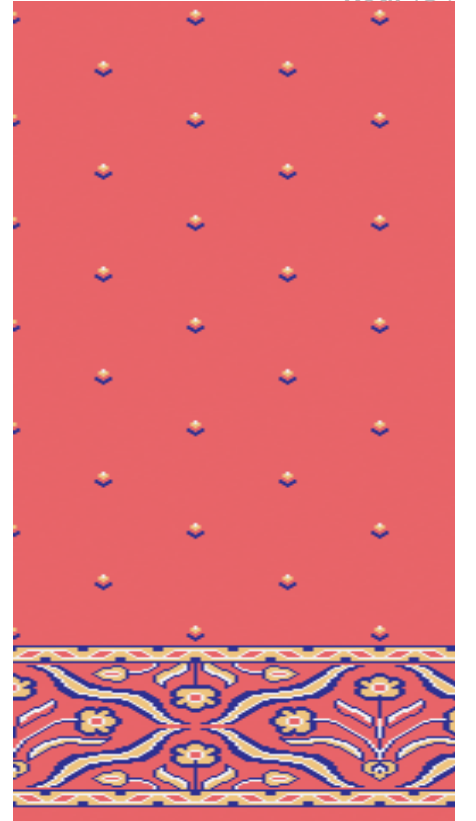
ISPARTA GONCA TURKUAZ

Kod: 133



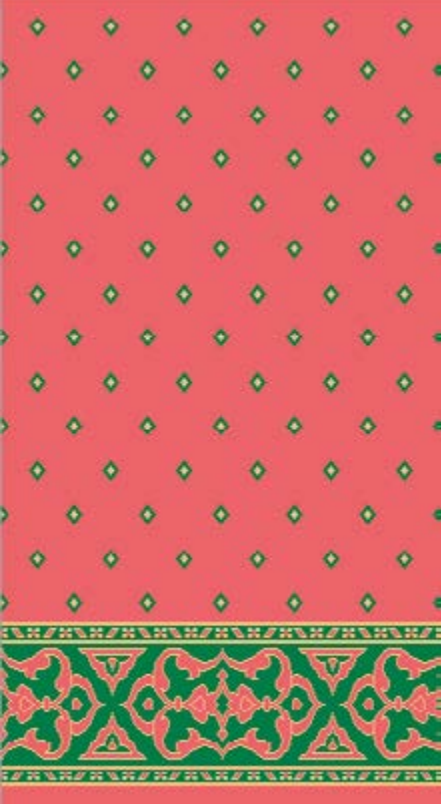
ISPARTA GONCA ERZİNCAN MAVİ

Kod: 134



ISPARTA GONCA GÜL KURUSU

Kod: 141



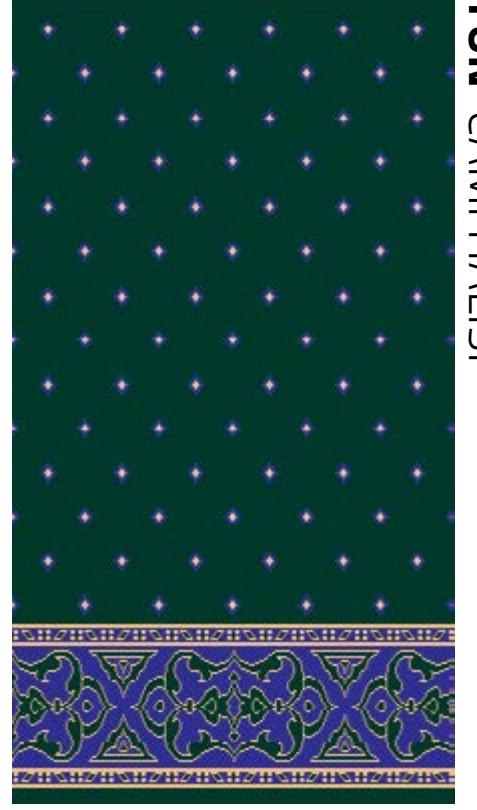
İSTANBUL DELTA GÜL KURUSU

Kod: 142



İSTANBUL DELTA KIRMIZI

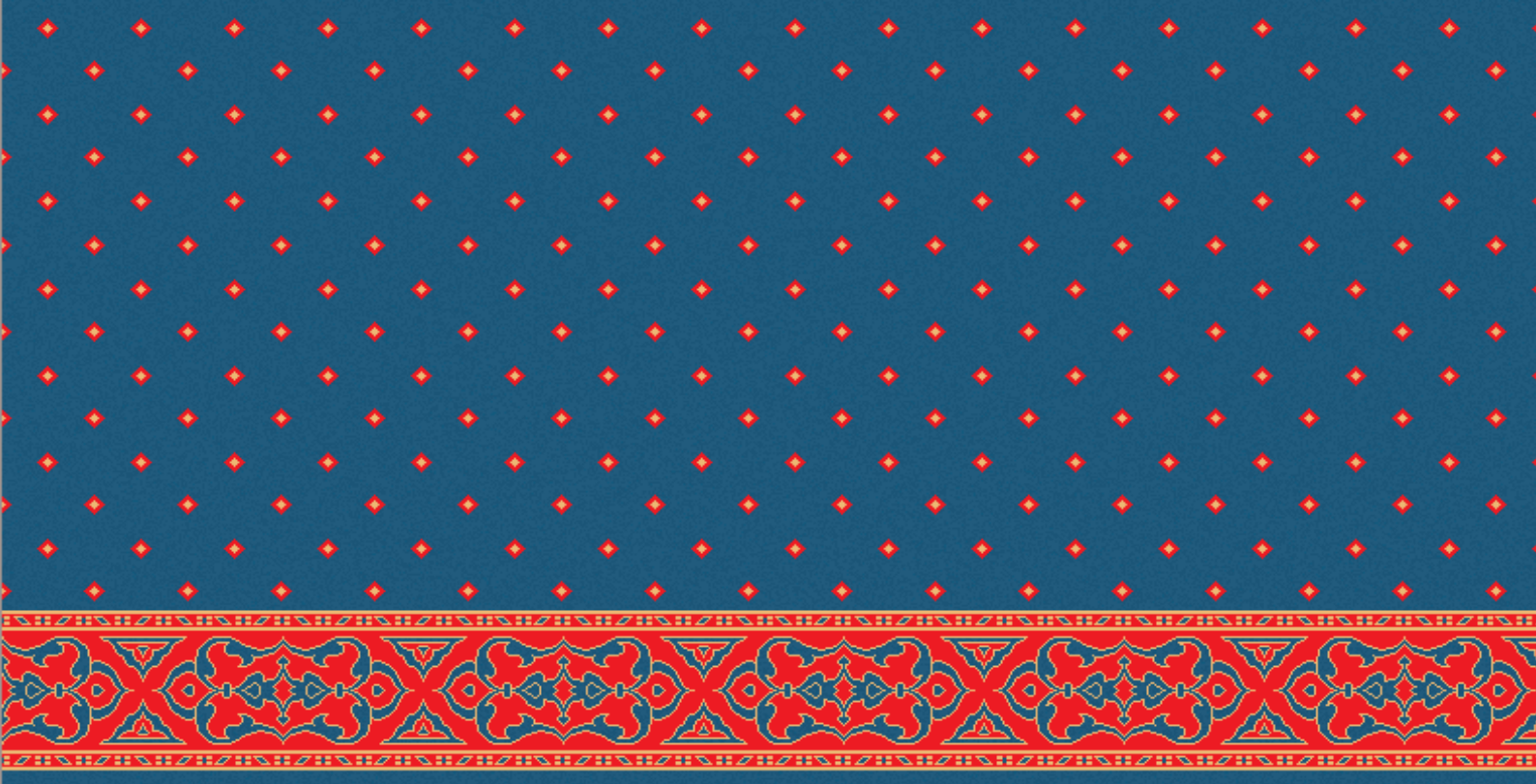
Kod: 143



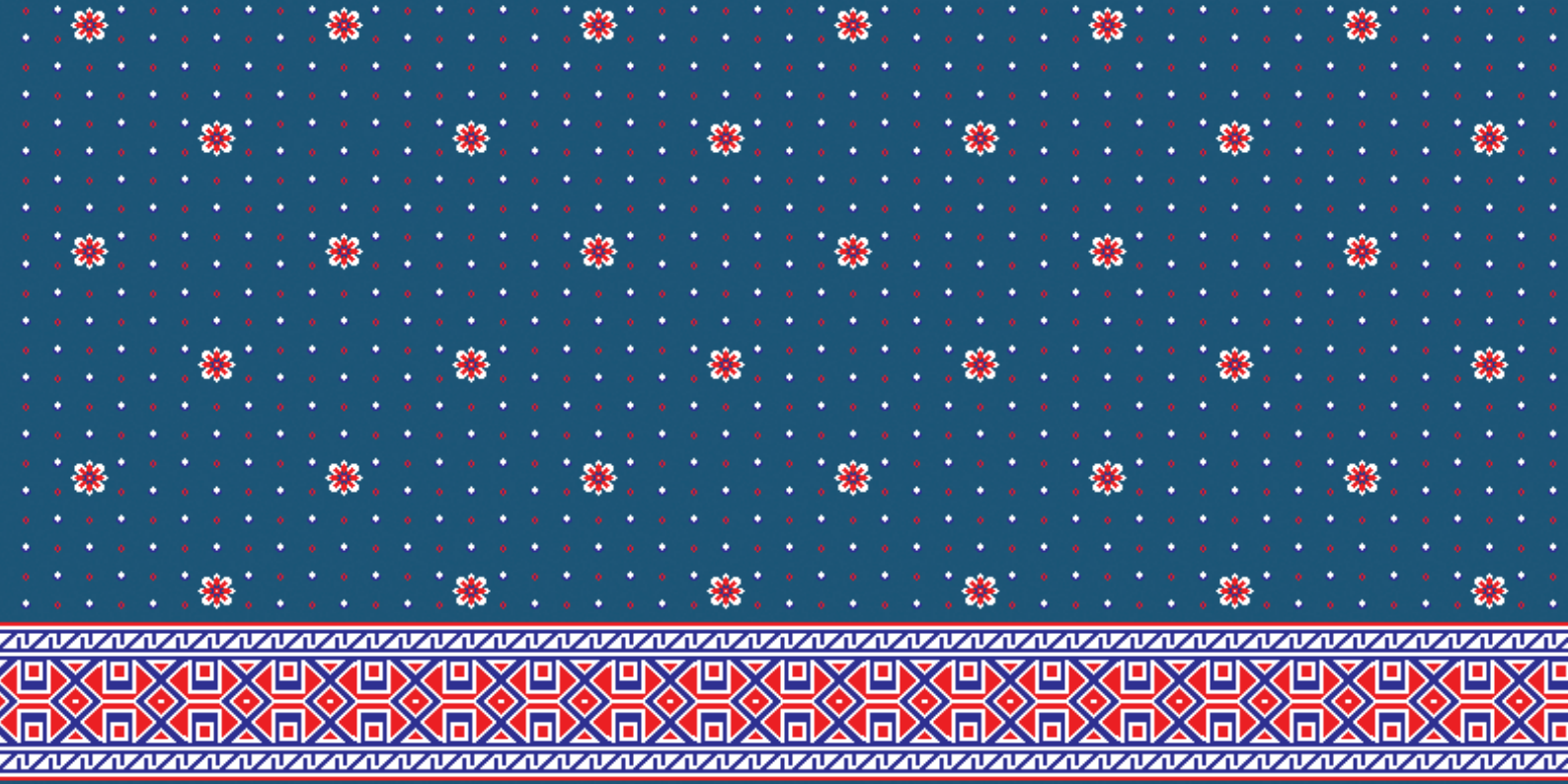
İSTANBUL DELTA TURKUAZ

YÜN
CAMI HALISI

Kod: 144

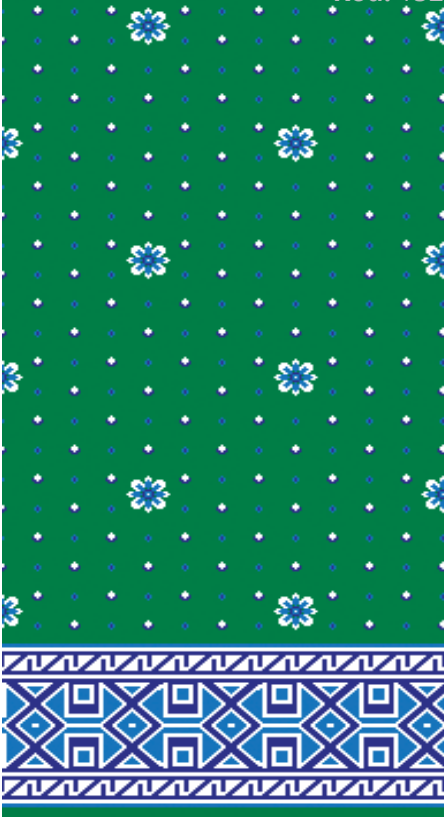


İSTANBUL DELTA ERZİNCAN MAVİ



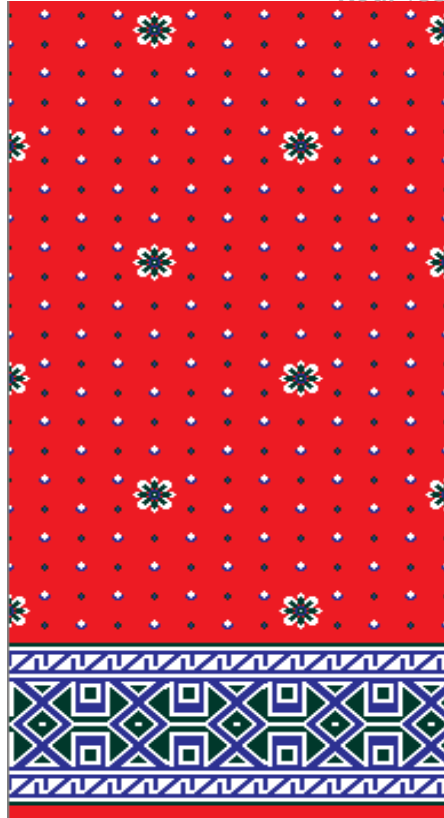
KİLİM PAPATYA MAVİ

Kod: 152



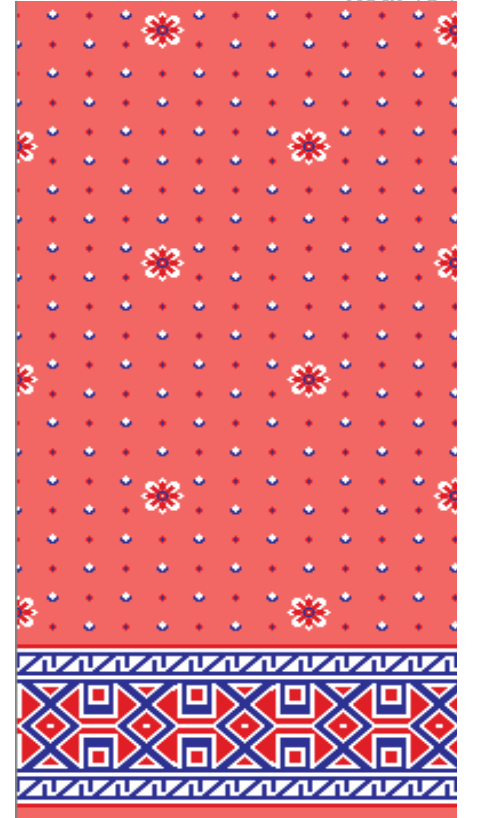
KİLİM PAPATYA YEŞİL

Kod: 153



KİLİM PAPATYA KIRMIZI

Kod: 154



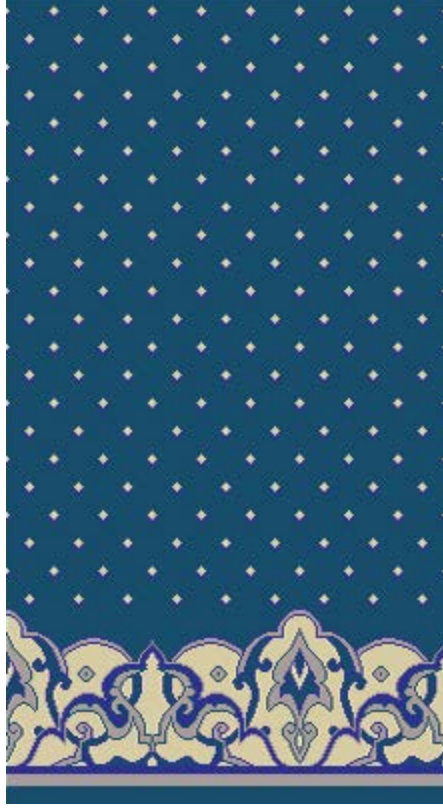
KİLİM PAPATYA GÜL KURUSU

Kod: 161



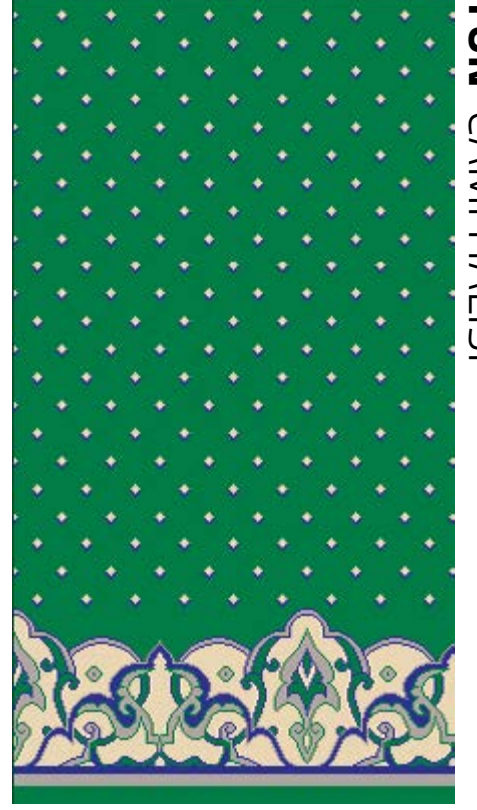
OSMANLI KOZA GÜL KURUSU

Kod: 162



OSMANLI KOZA MAVİ

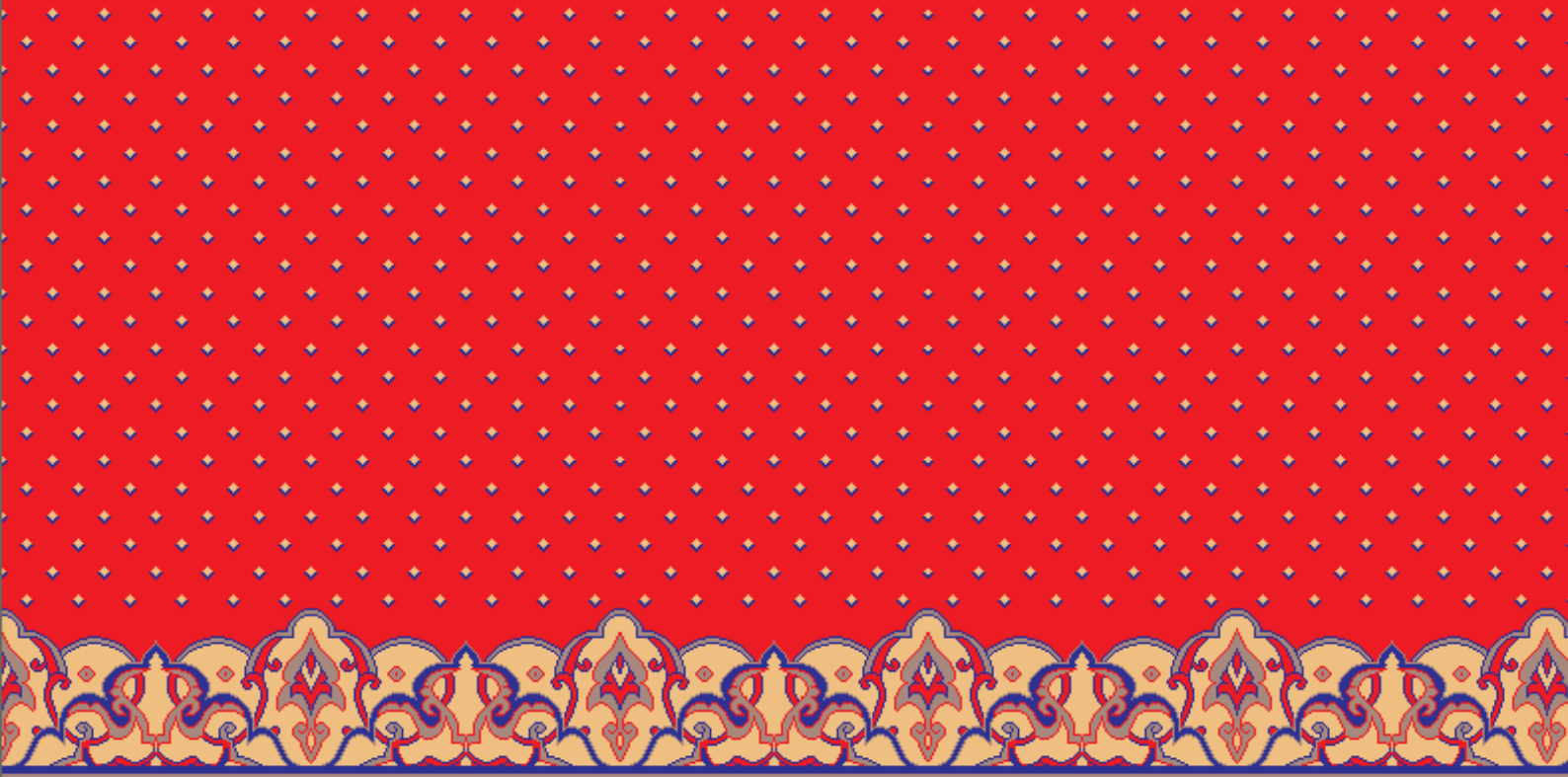
Kod: 163



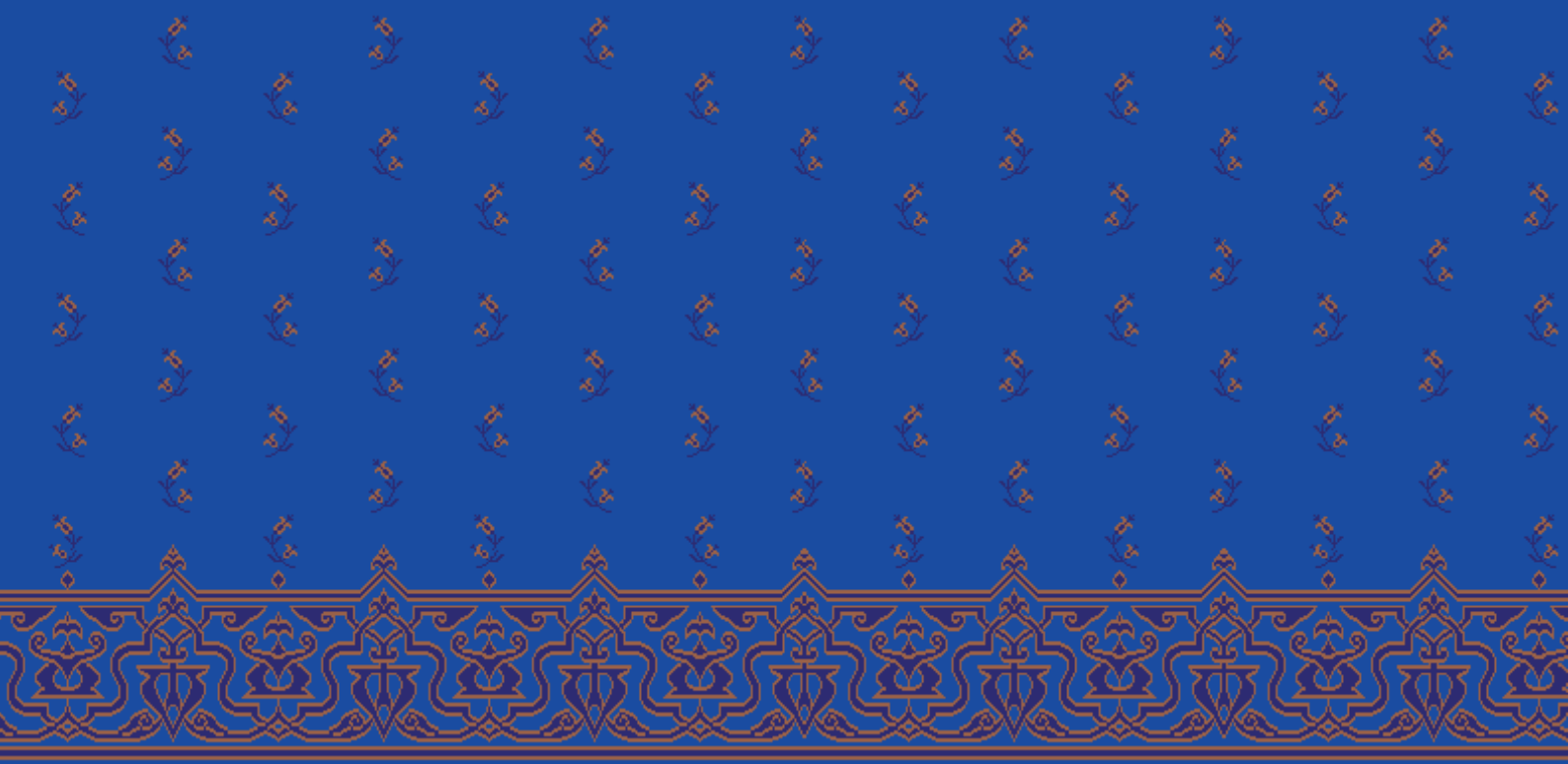
OSMANLI KOZA YEŞİL

YÜN
CAMI HALISI

Kod: 164



OSMANLI KOZA KIRMIZI



SELÇUK ÇİFTLALE MAVİ

Kod: 172



SELÇUK ÇİFTLALE TURKUAZ

Kod: 173



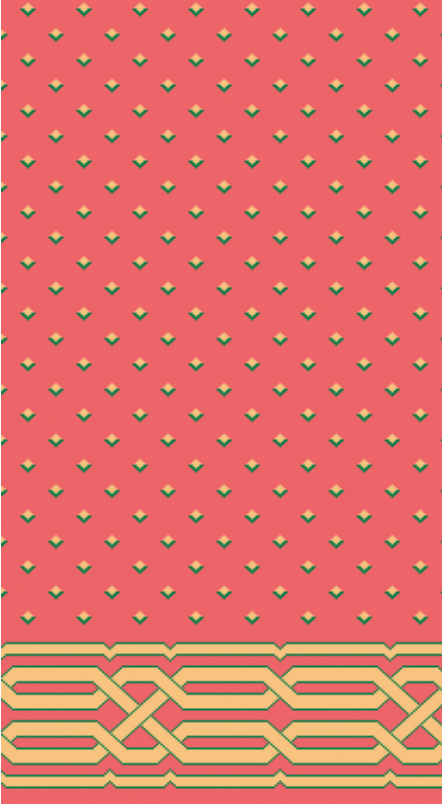
SELÇUK ÇİFTLALE KIRMIZI

Kod: 174



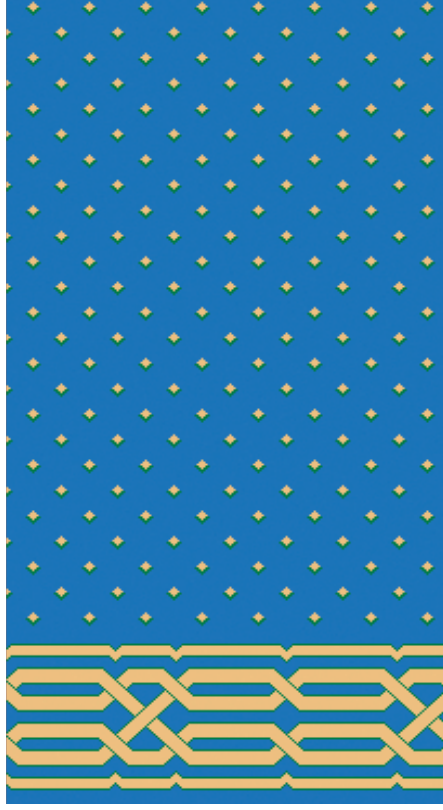
SELÇUK ÇİFTLALE GÜL KURUSU

Kod: 181



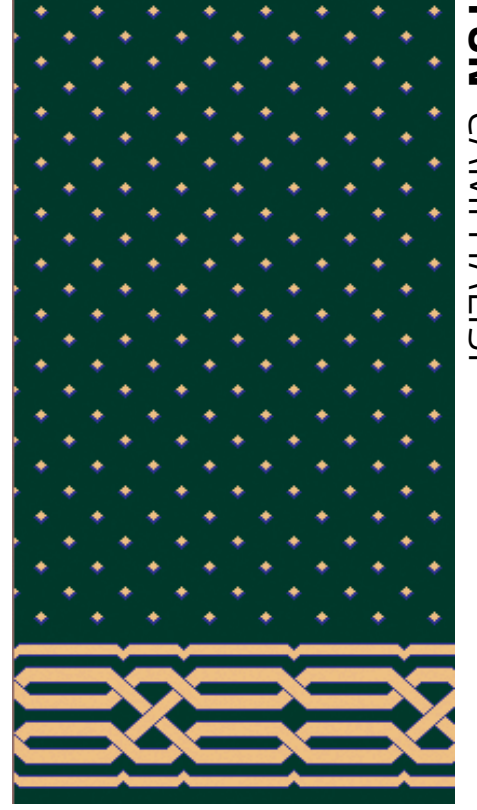
SARICA KOZA GÖL KURUSU

Kod: 182



SARICA KOZA ERZİNCAN MAVİ

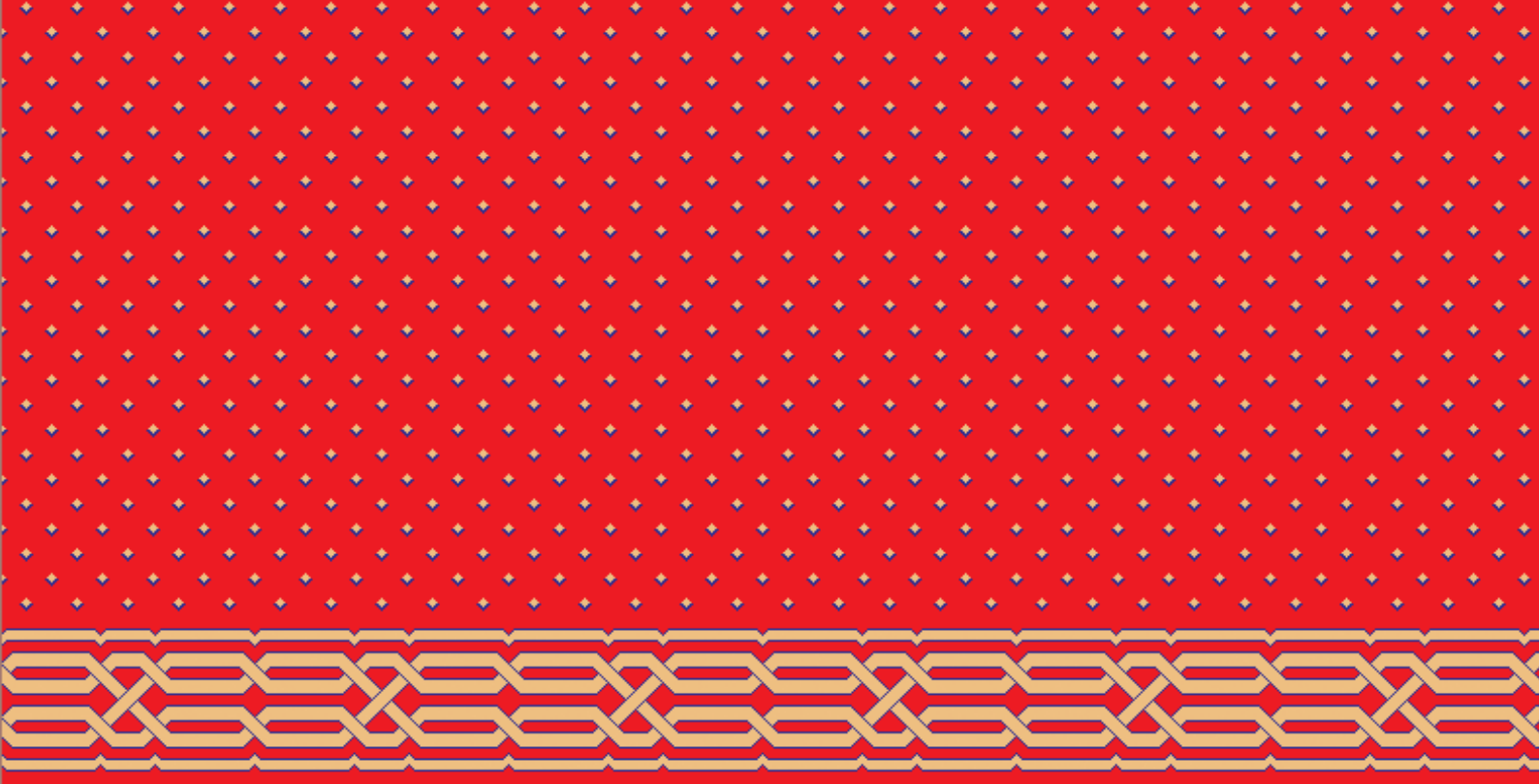
Kod: 183



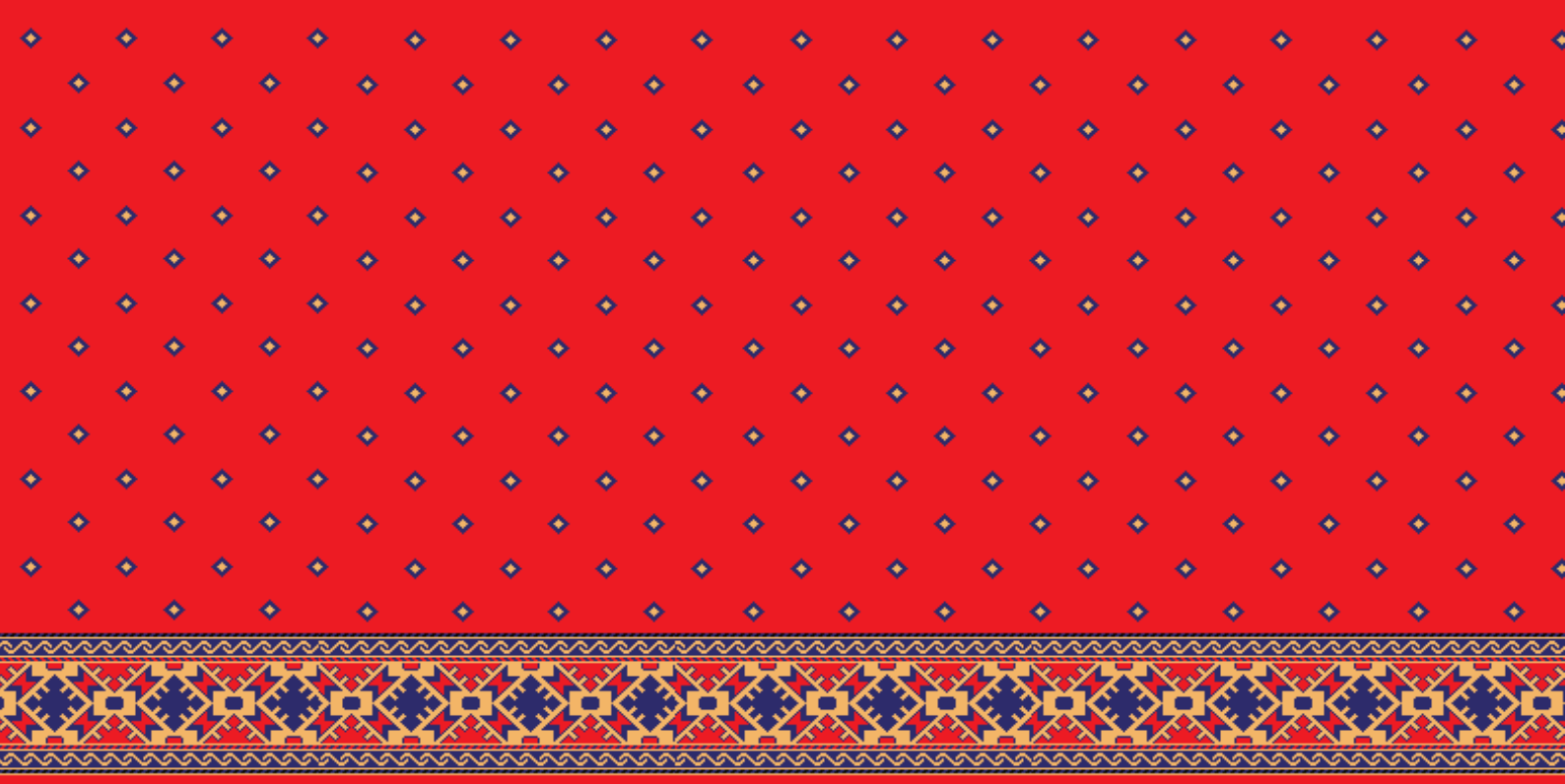
SARICA KOZA YEŞİL

YÜN
CAMI HALISI

Kod: 184



SARICA KOZA KIRMIZI



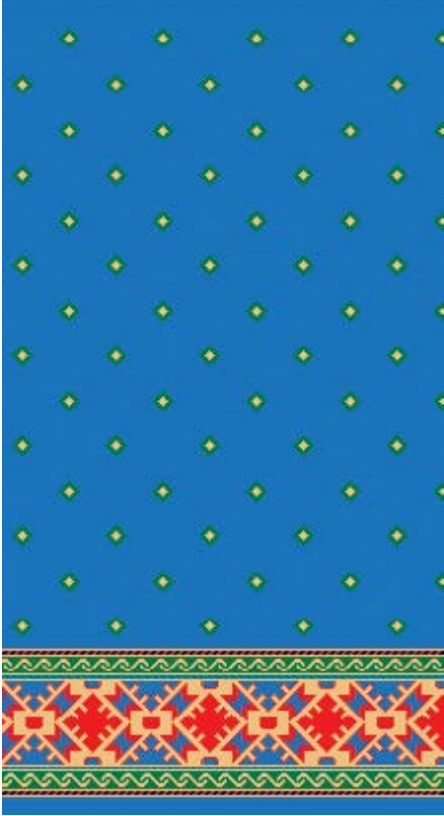
UŞAK DELTA KIRMIZI

Kod: 192

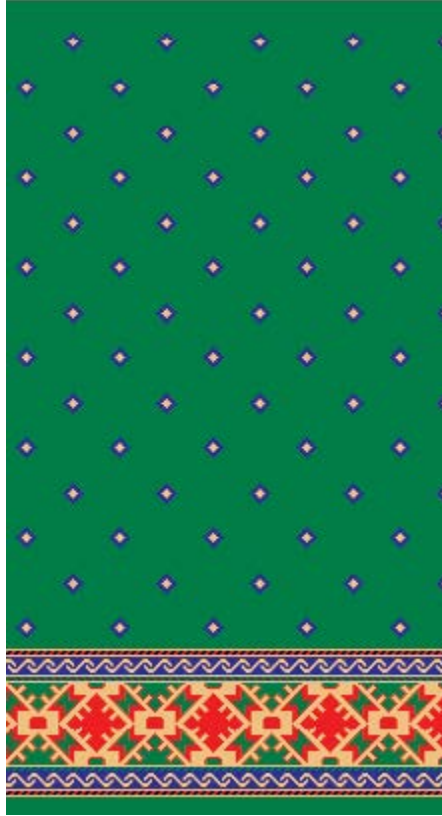
Kod: 193

Kod: 194

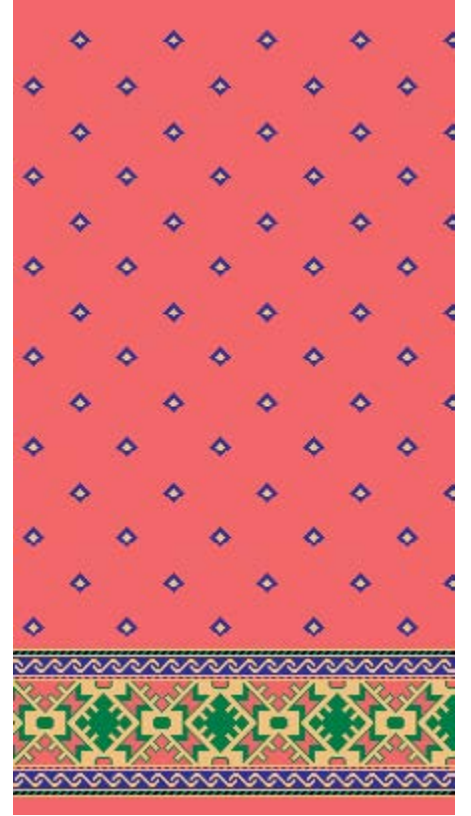
YÜN CAMİ HALISI



UŞAK DELTA MAVİ

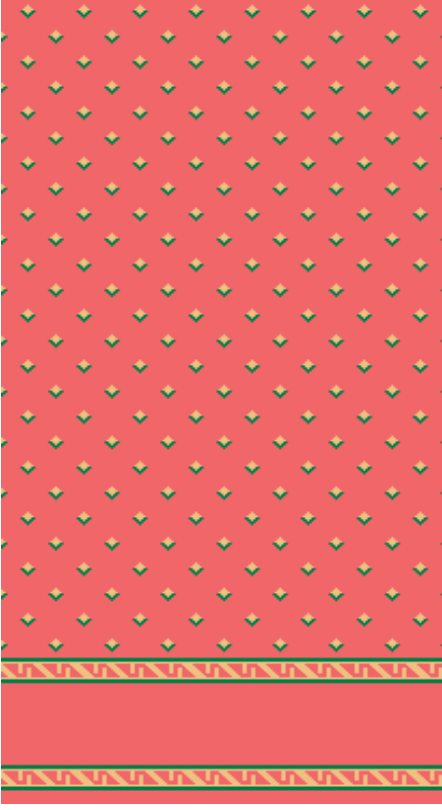


UŞAK DELTA YEŞİL



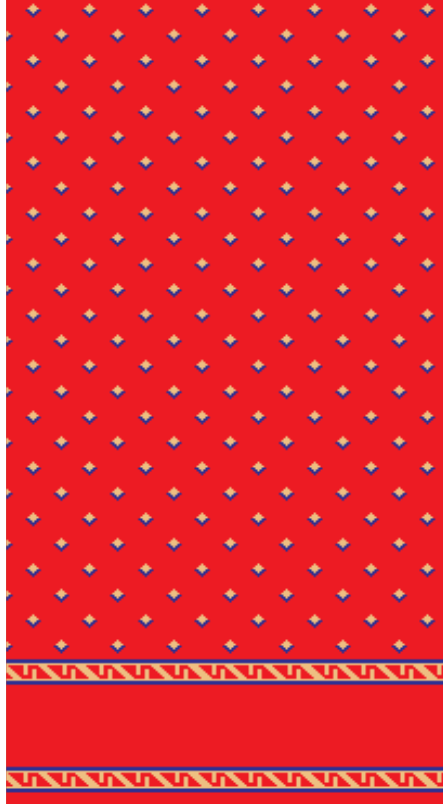
UŞAK DELTA GÜL KURUSU

Kod: 201



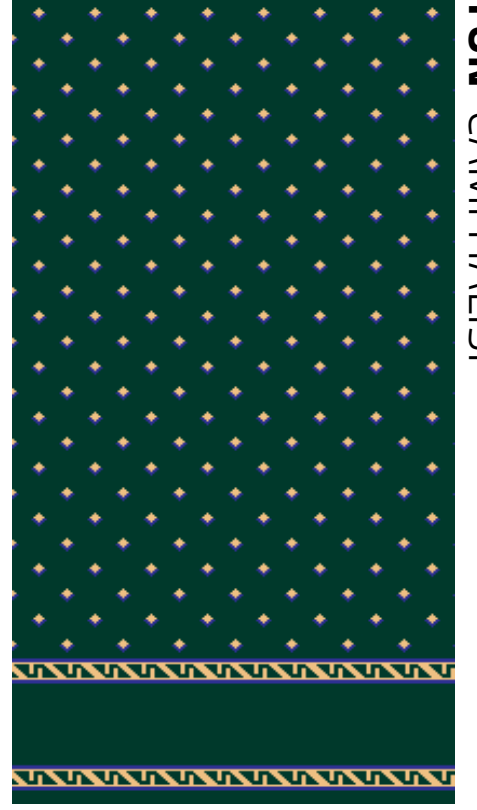
ZİNCİR KOZA GÜL KURUSU

Kod: 202



ZİNCİR KOZA KIRMIZI

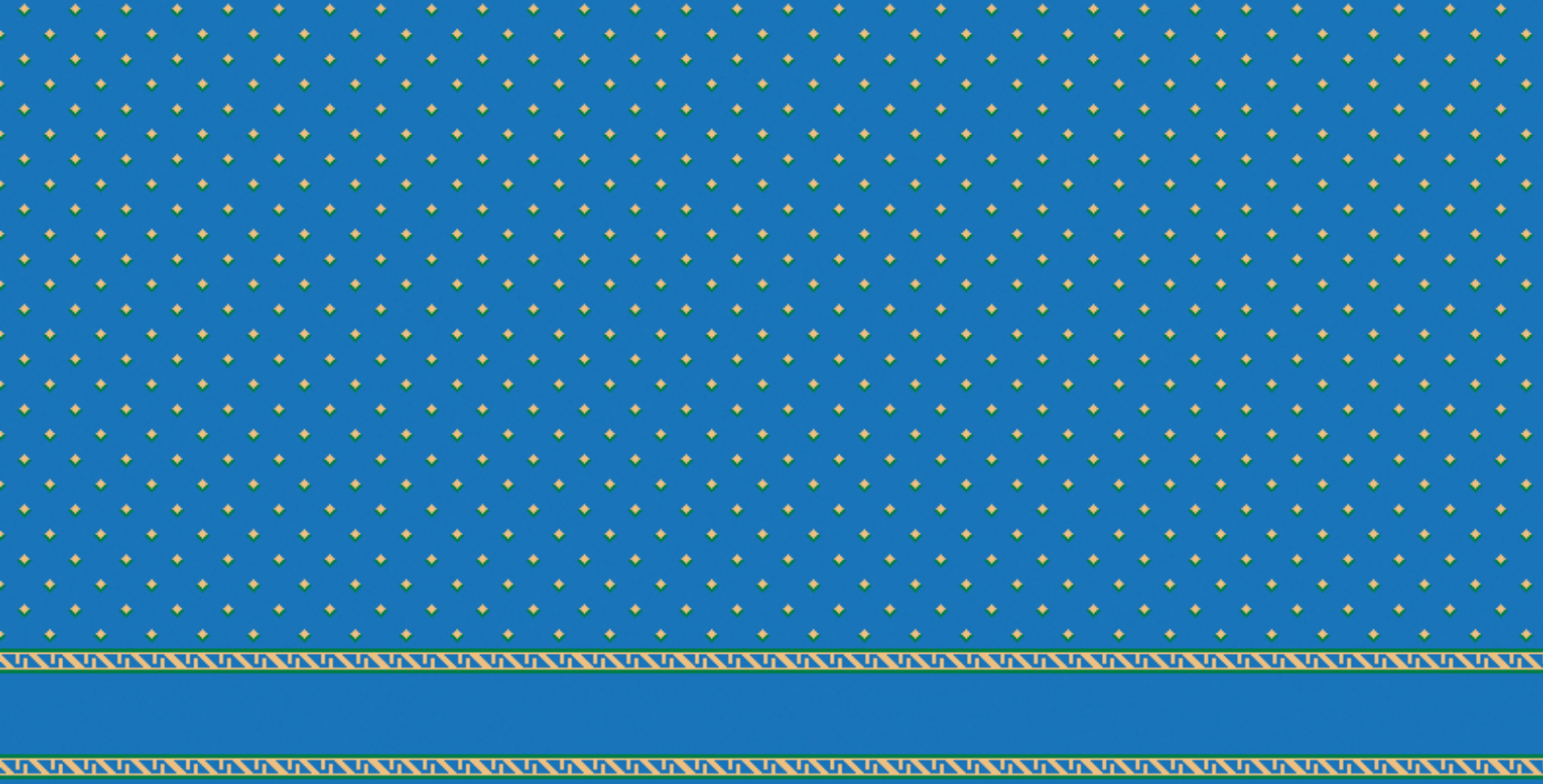
Kod: 203



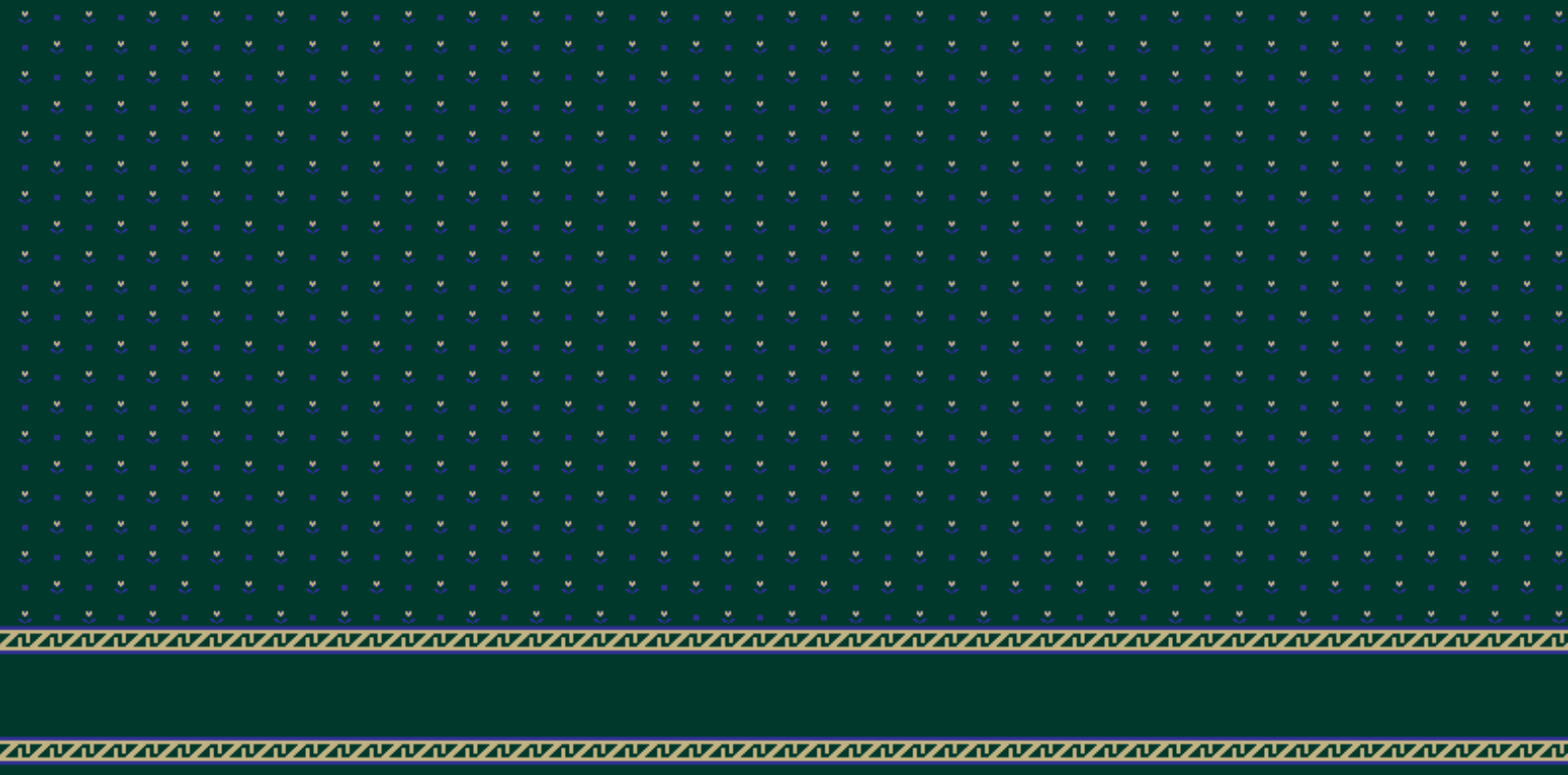
ZİNCİR KOZA TURKUAZ

YÜN
CAMI HALISI

Kod: 204

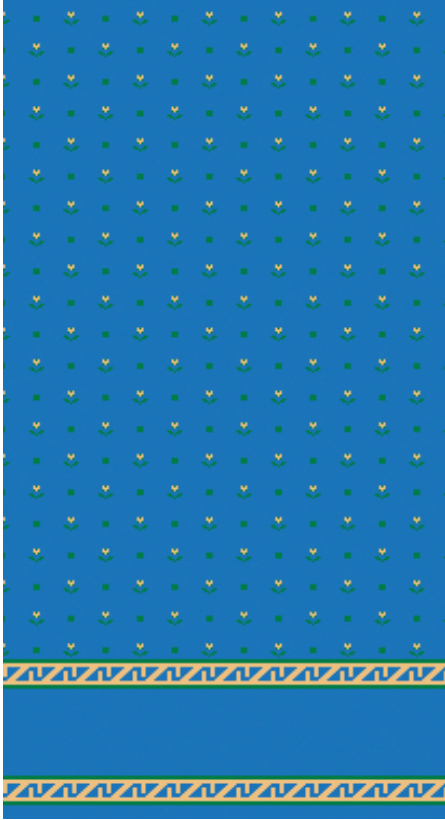


ZİNCİR KOZA ERZİNCAN MAVİ



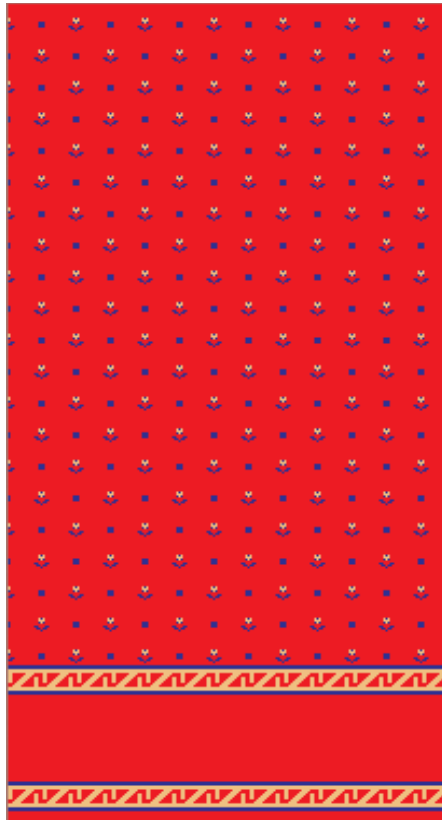
ZİNCİR GONCA TURKUAZ

Kod: 212



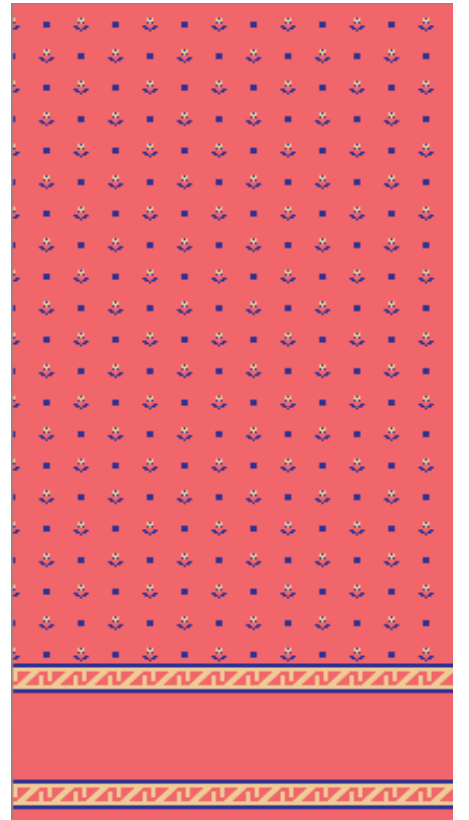
ZİNCİR GONCA MAVİ

Kod: 213



ZİNCİR GONCA KIRMIZI

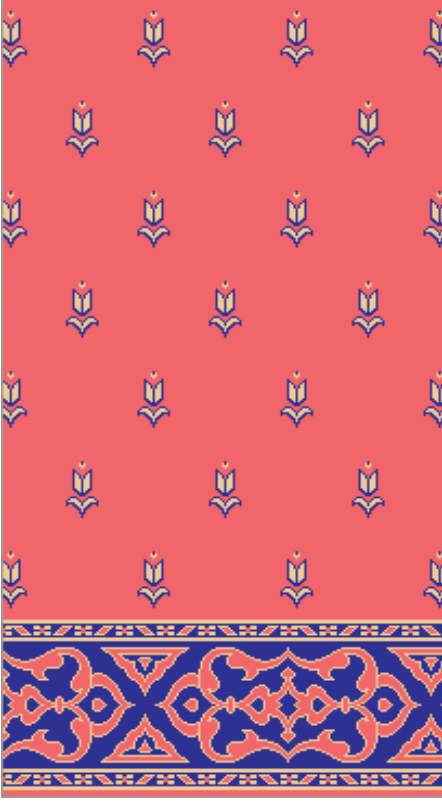
Kod: 214



ZİNCİR GONCA GÜL KURUSU

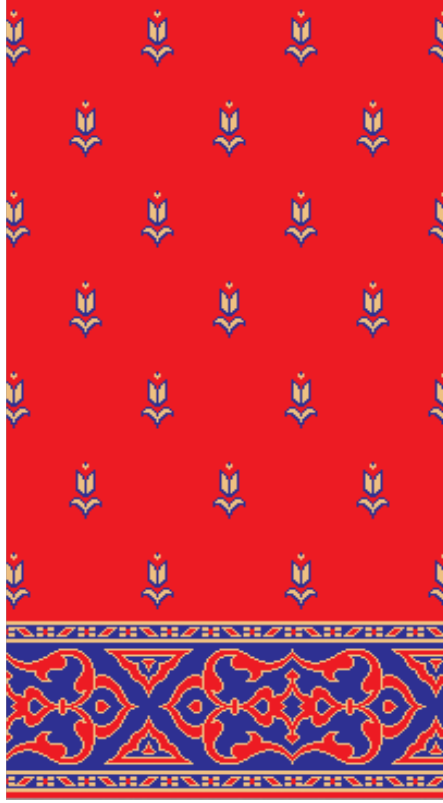
YÜN CAMİ HALISI

Kod: 221



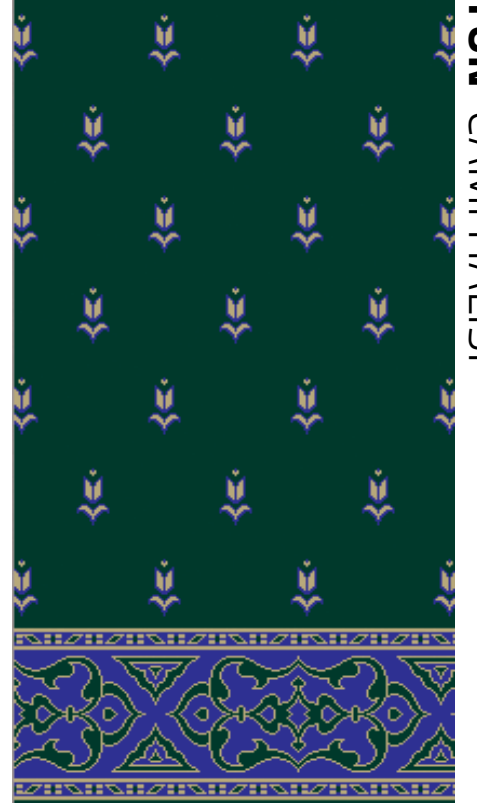
İSTANBUL TEKLALE GÜL KURUSU

Kod: 222



İSTANBUL TEKLALE KIRMIZI

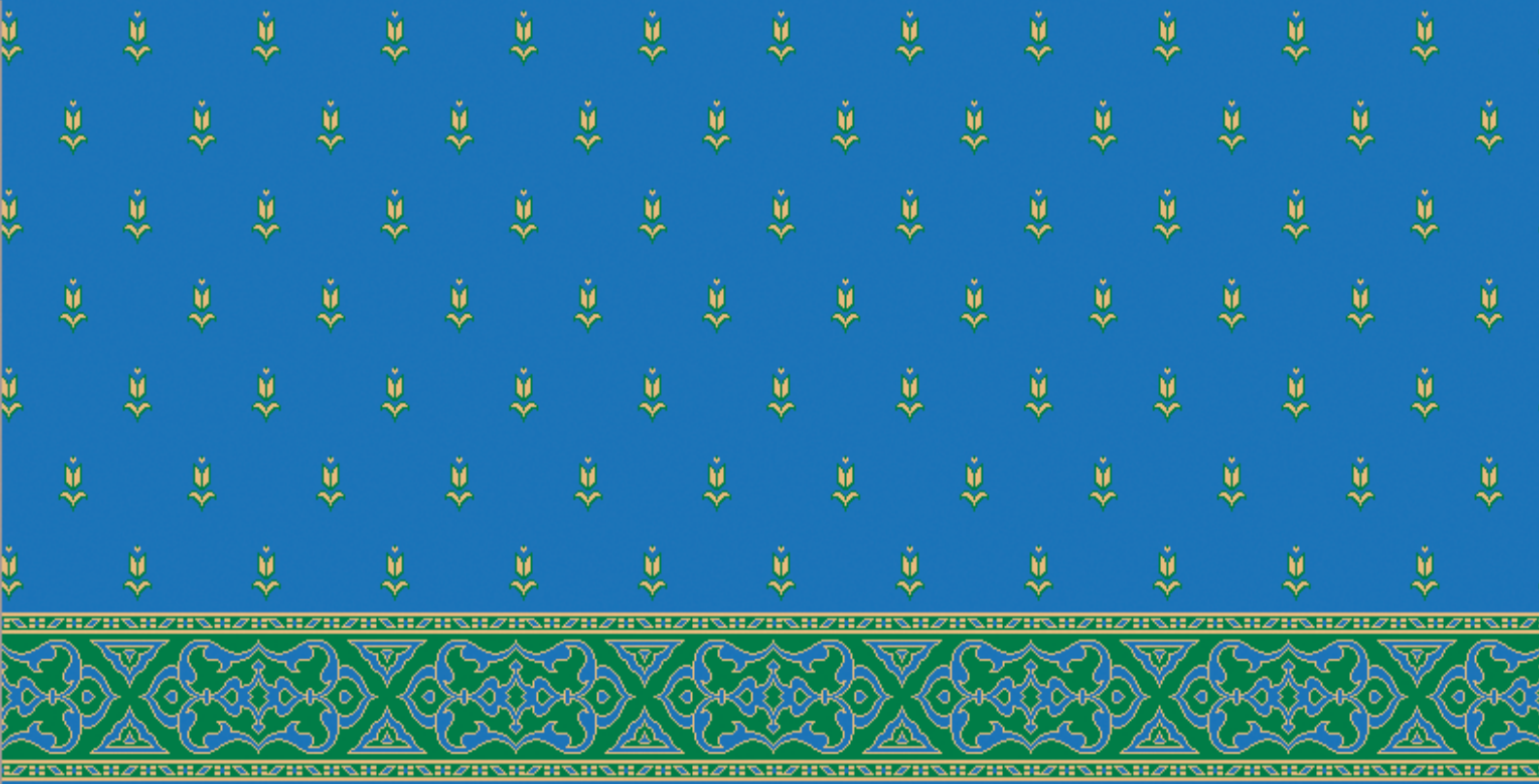
Kod: 223



İSTANBUL TEKLALE YEŞİL

YÜN
CAMİ HALISI

Kod: 224



İSTANBUL TEKLALE ERZİNCAN MAVİ



İSTANBUL DİZLİK KIRMIZI

Kod: 232



İSTANBUL DİZLİK MAVİ

Kod: 233



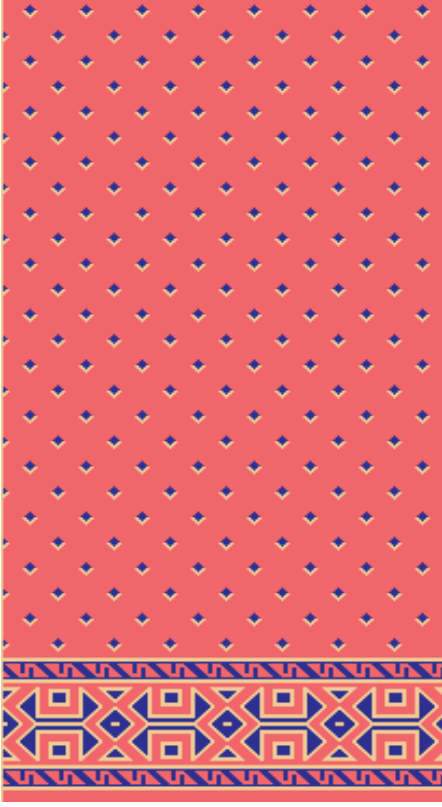
İSTANBUL DİZLİK YEŞİL

Kod: 234



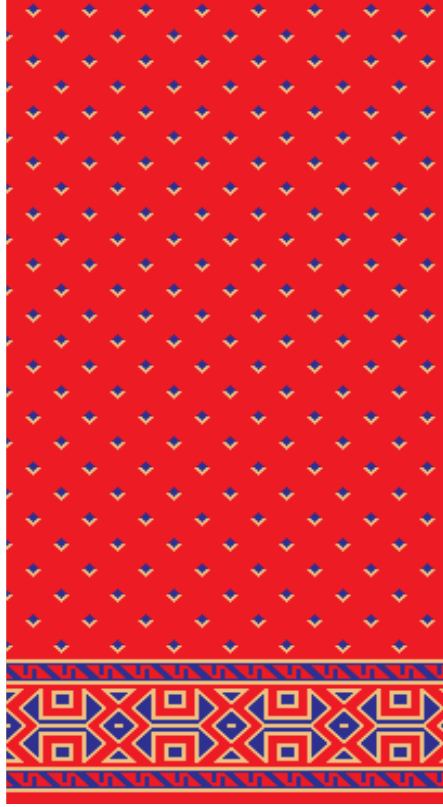
İSTANBUL DİZLİK GÜL KURUSU

Kod: 241



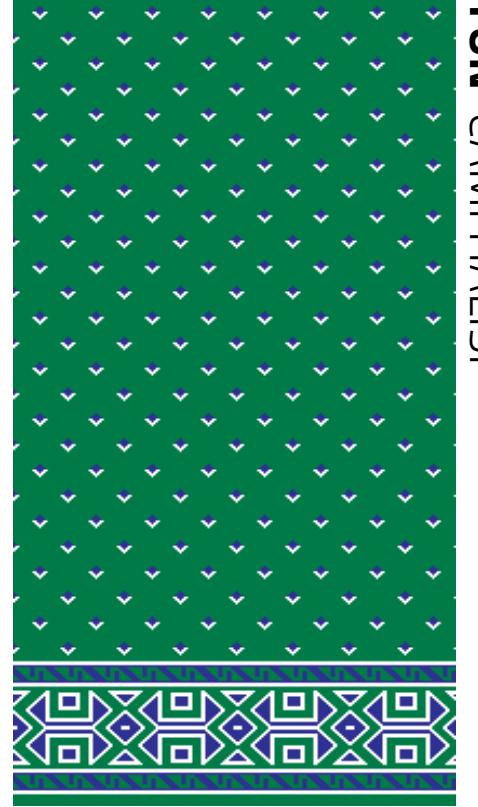
KİLİM KOZA GÜL KURUSU

Kod: 242



KİLİM KOZA KIRMIZI

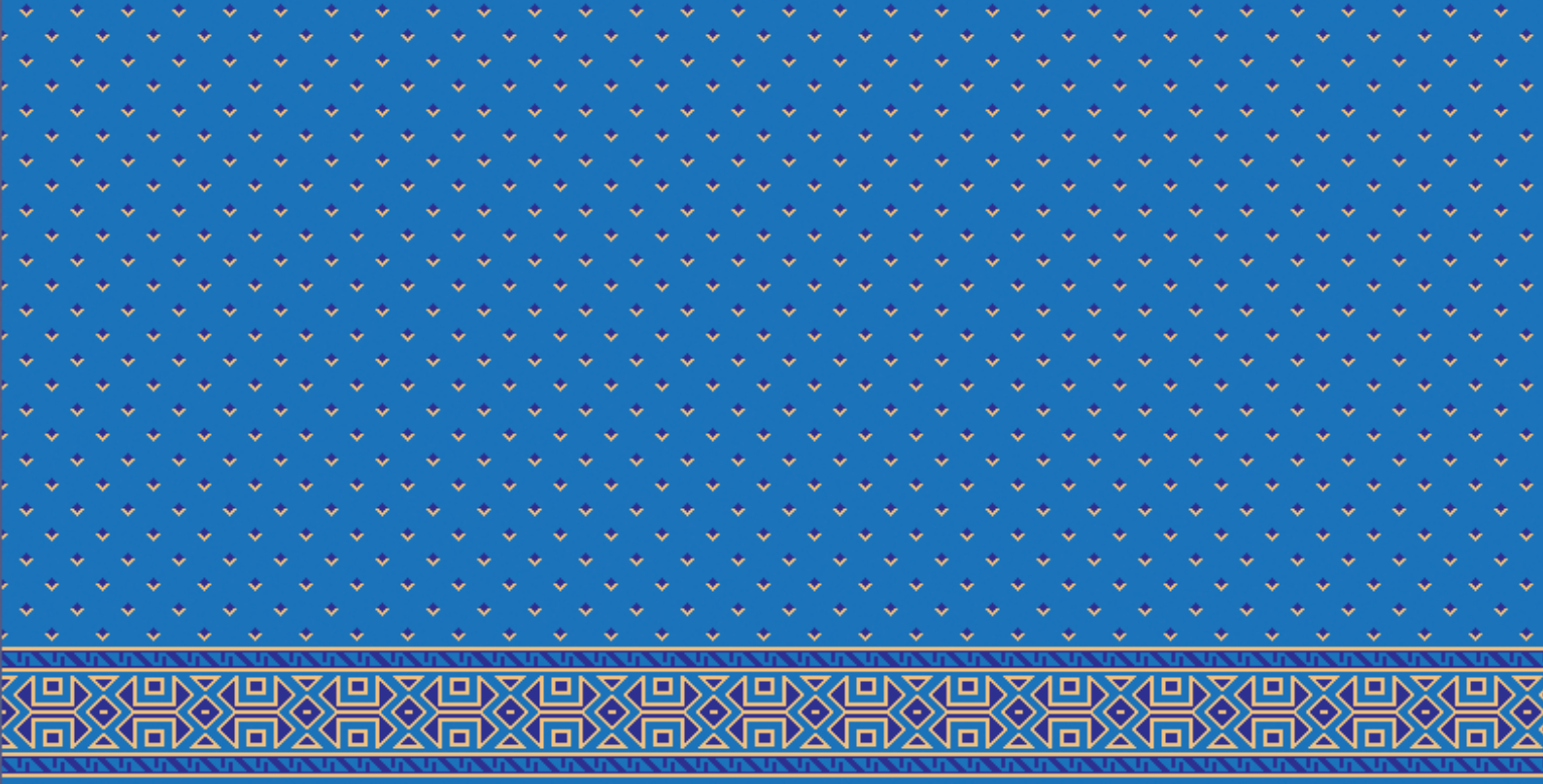
Kod: 243



KİLİM KOZA YEŞİL

YÜN
CAMI HALISI

Kod: 244



KİLİM KOZA MAVİ

Kod: 55



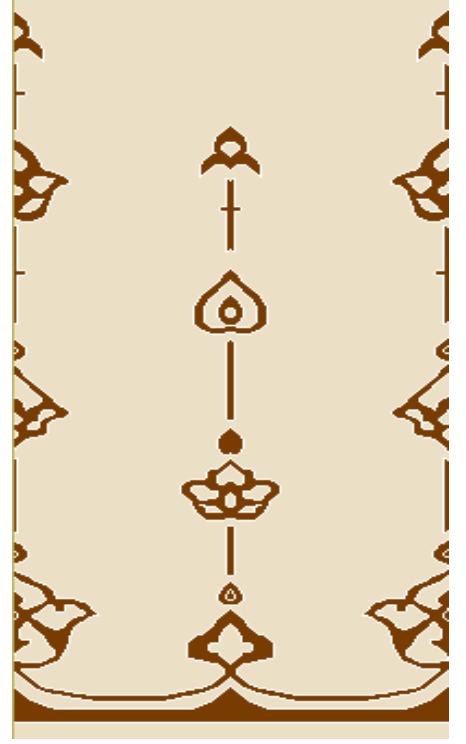
ANADOLU NATURAL

Kod: 105



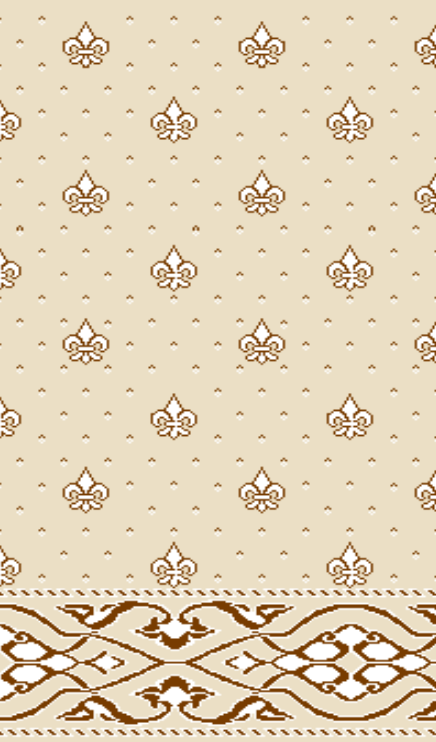
CEZAYİR NATURAL

Kod: 95



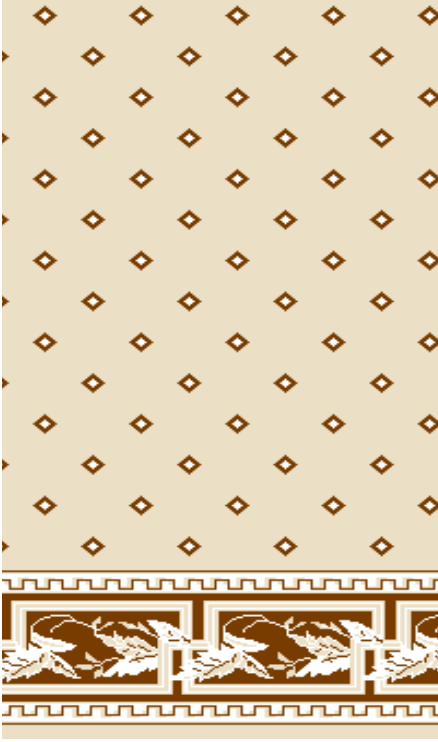
DALLI ISPARTA NATURAL

Kod: 65



DAVUTLAR NATURAL

Kod: 75



DENİZ NATURAL

Kod: 45



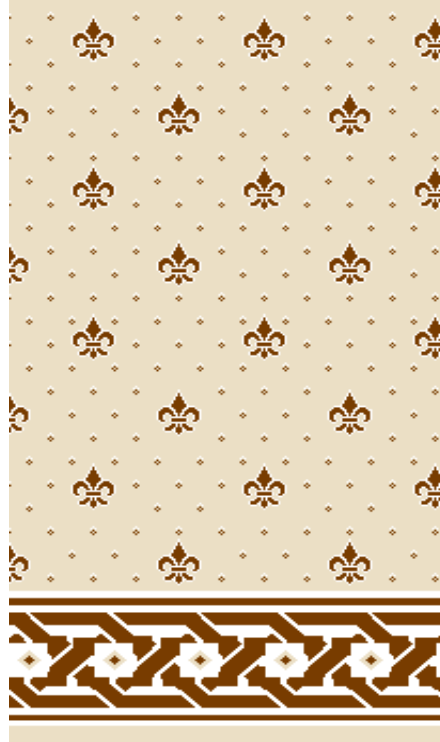
EMET NATURAL

Kod: 25



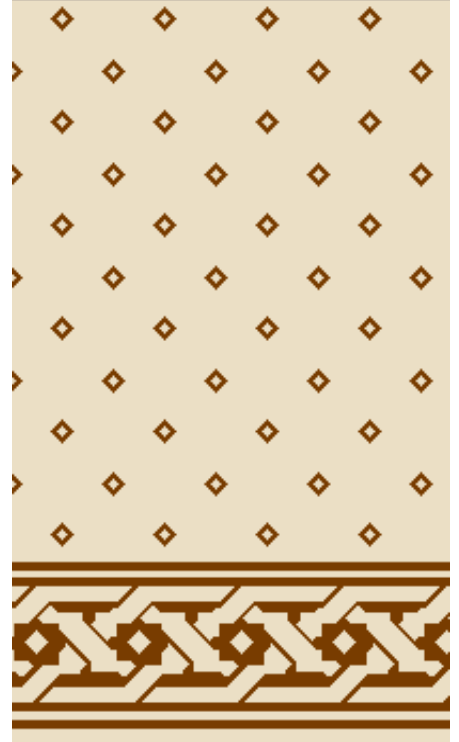
EMPRİME NATURAL

Kod: 85



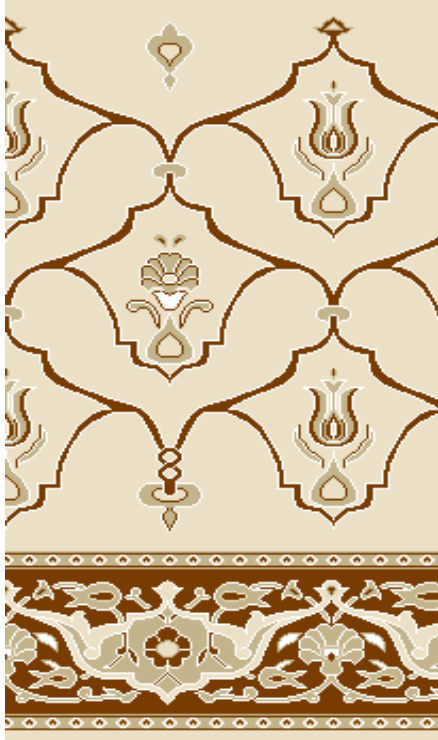
ERZİNCAN A.AĞA NATURAL

Kod: 115



ERZİNCAN DELTA NATURAL

ID: 15



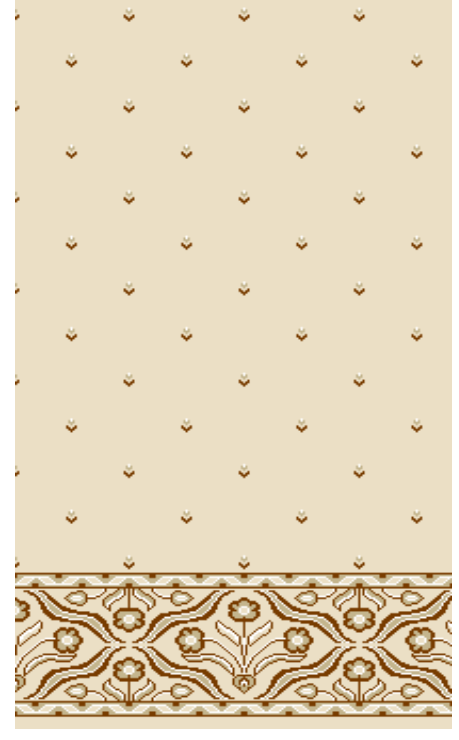
HİSAR NATURAL

Kod: 125



HİSAR LALE NATURAL

Kod: 135



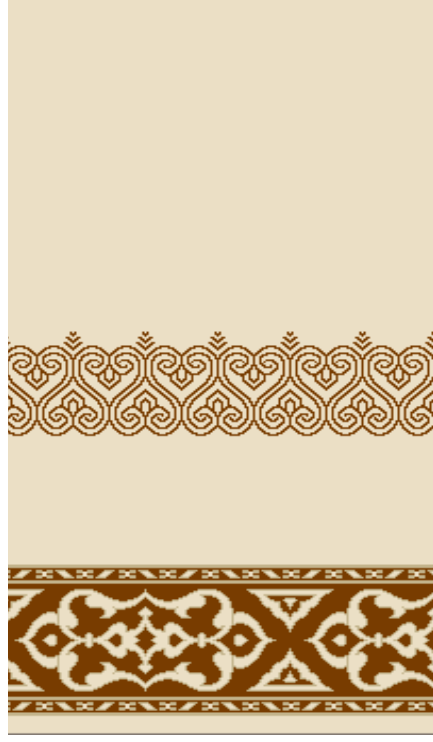
İSPARTAYONCANATURAL

Kod: 145



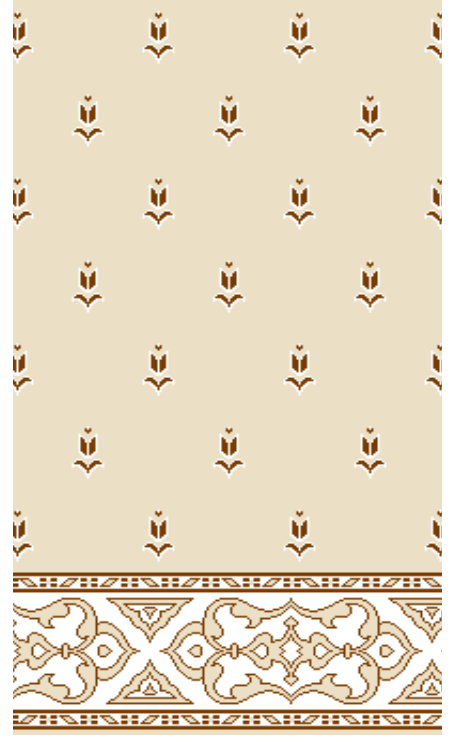
İSTANBUL DELTA NATURAL

Kod: 235



İSTANBUL DİZLİK NATURAL

Kod: 225



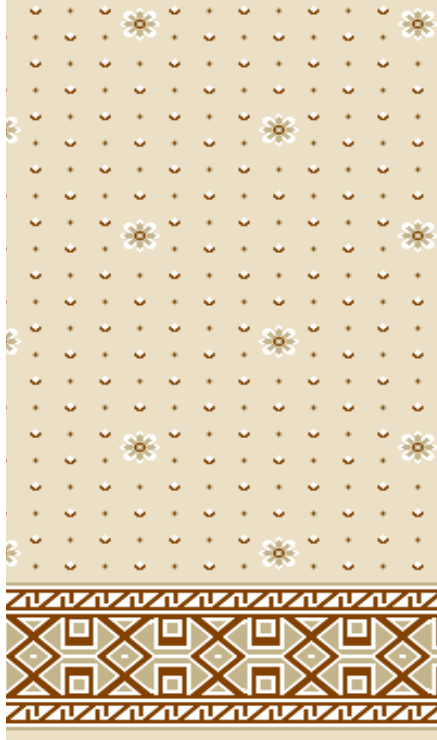
İSTANBUL TEKLALE NATURAL

Kod: 245



KİLİM KOZA NATURAL

Kod: 155



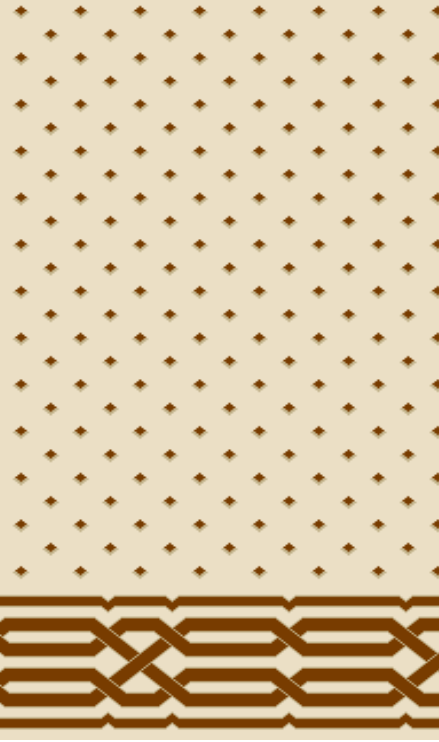
KİLİM PAPATYA NATURAL

Kod: 165



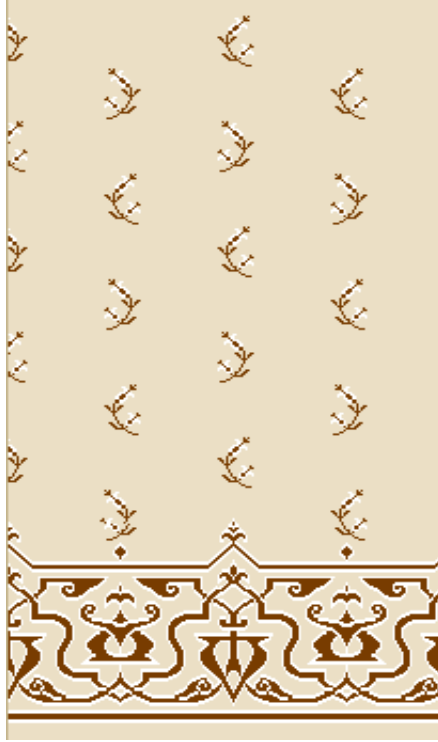
OSMANLI KOZA NATURAL

Kod: 185



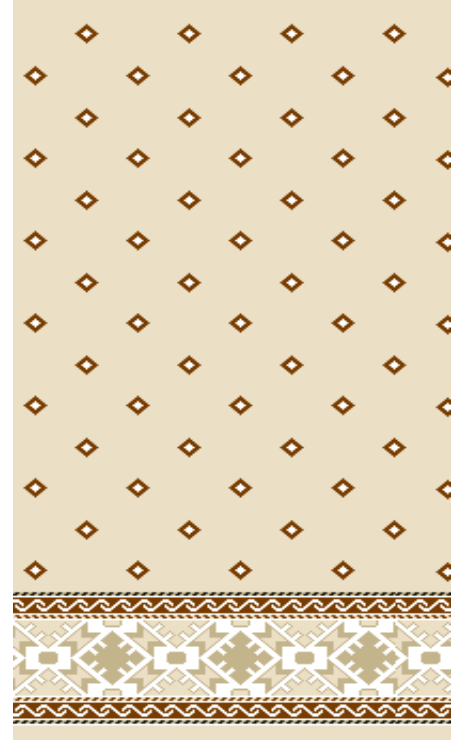
DEMİRCİ NATURAL

Kod: 175



SELÇUK GONCA NATURAL

Kod: 195



UŞAK DELTA NATURAL

Kod: 35



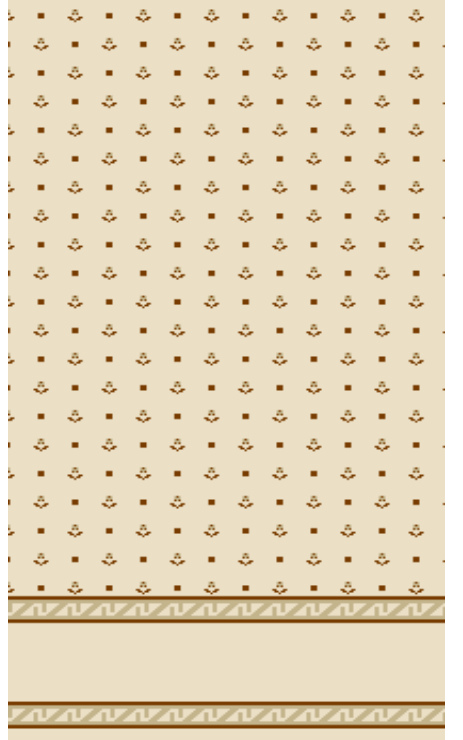
ZEYTİNBURNU NATURAL

Kod: 205



ZİNCİR KOZA NATURAL

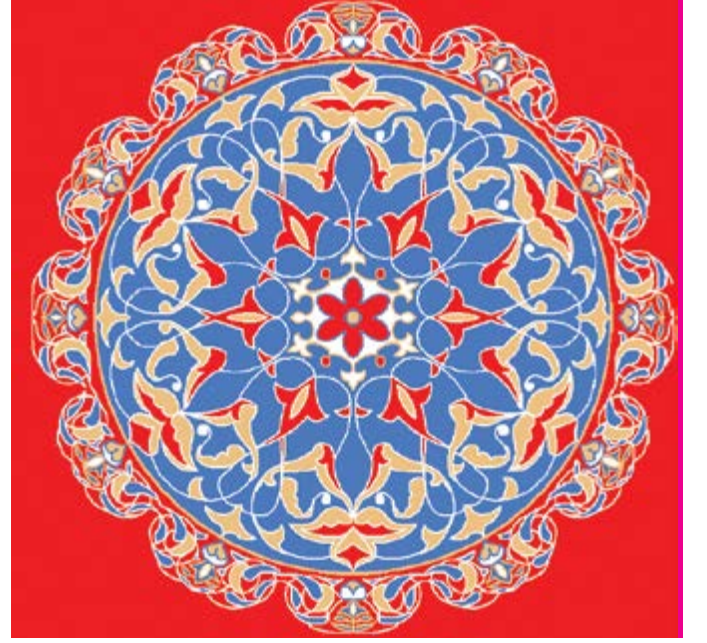
Kod: 215



ZİNCİR YONCA NATURAL



İSTANBUL GÖBEK



DELTA GÖBEK



DAVUTLAR GÖBEK

"Göbek desenlerimiz her Cami ve her desen için farklılık göstermektedir. Daha fazla motif için lütfen sitemizi ziyaret ediniz."



İSTANBUL

SÜLEYMANİYE CAMİİ
 GÜNGÖREN CAMİİ
 ARNAVUTKÖY TAŞOLUK CAMİİ
 KASIMPAŞA BÜYÜK PİYALEPAŞA CAMİİ
 SULTAN ÇİFTLİĞİ MERKEZ CAMİİ
 BAĞCILAR MERKEZ CAMİİ
 BAYRAMPAŞA MELEK HATUN CAMİİ
 BÜYÜKÇEKMECE FATİH CAMİİ
 ÇENGELKÖY İMAMI AZAM CAMİİ
 KÜÇÜKKÖY VALİDE SULTAN CAMİİ
 GAZİOSMANPAŞA MEVLANA CAMİİ
 GEBZE MİMAR SİNAN CAMİİ
 ALEMDAĞ CAMİİ
 SARIYER HAVANTEPE CAMİİ
 İLİM İRFAN CAMİİ

İZMİR

HİSAR CAMİİ
 KARŞIYAKA BEŞİKÇİOĞLU CAMİİ
 ŞEMİKLER MERKEZ CAMİİ
 ALSANCAK HOCAZADE CAMİİ
 ALTINDAĞ BİLALİHABEŞİ CAMİİ
 BORNOVA MEVLANA CAMİİ
 BAYRAKLI FARUK GENÇ CAMİİ
 BAYRAKLI ALPASLAN SERHAT CAMİİ
 ALTINDAĞ SERİNTEPE CAMİİ
 KARŞIYAKA BOSTANLI CAMİİ
 BUCA ÖMER NASUHİ BİLMEM CAMİİ
 KARŞIYAKA MALTEPE CAMİİ
 İHSAN GÜLTEKİN CAMİİ

İSPARTA

HABİBULLAH CAMİİ
 MURAT DEDE CAMİİ
 GÜLEVLER CAMİİ
 İPLİKÇİ CAMİİ
 BÜYÜK DEDE CAMİİ
 BÜYÜK HACILAR CAMİİ
 SENİRKENT MERKEZ CAMİİ
 EĞİRDİR SERPİL KÖYÜ CAMİİ
 GÜNEYLİ KÖYÜ CAMİİ

AFYONKARAHİSAR

SANDIKLI SELİMİYE CAMİİ
 SANDIKLI GÜZELBAHÇE CAMİİ

HOLLANDA

TİLBURG SÜLEYMANİYE CAMİİ

BURSA

ATAEVLER EDABALİ CAMİİ
 BAŞEVLER FATİH CAMİİ
 GENÇ OSMAN ÇARŞI CAMİİ
 VEYSEL KARANİ CAMİİ
 İSLAM OĞLU CAMİİ
 TUZ PAZARI CAMİİ
 FATİH SULTAN MEHMET CAMİİ
 M.ZAHİD KUTLU CAMİİ
 KARŞIYAKA MALTEPE CAMİİ

ANKARA

SİTELER GÜLPINAR CAMİİ
 ETLİK SÜLEYMANİYE CAMİİ
 BEYPAZARI BOZTEPE CAMİİ
 ETLİK MEDİNE CAMİİ
 ÇANKAYA MEHMET AKİF ERSOY CAMİİ
 BEYPAZARI FATİH CAMİİ
 YAVUZ SELİM SANAYİ CAMİİ

KAHRAMANMARAŞ

HACI MEHMET KİRİŞÇİ CAMİİ
 HACI İBRAHİM UŞAĞI CAMİİ
 ZEYNEP HATUN CAMİİ
 ÖĞRETMEN EVLERİ CAMİİ
 DELİL ALİ CAMİİ
 YAVUZ SELİM SANAYİ CAMİİ

ANTALYA

CEMAL KARABULUT CAMİİ
 KONYAALTI SEZERLER CAMİİ
 KONYAALTI HACI KEMAL İSTİL CAMİİ
 KALE MERKEZ CAMİİ
 MANAVGAT OYMA PINAR CAMİİ
 ALTINYOL CAMİİ
 EMİRSULTAN CAMİİ
 BELEK MERKEZ CAMİİ
 SERİK BELKİZ CAMİİ
 ANTALYA UBEYDULLAH CAMİİ

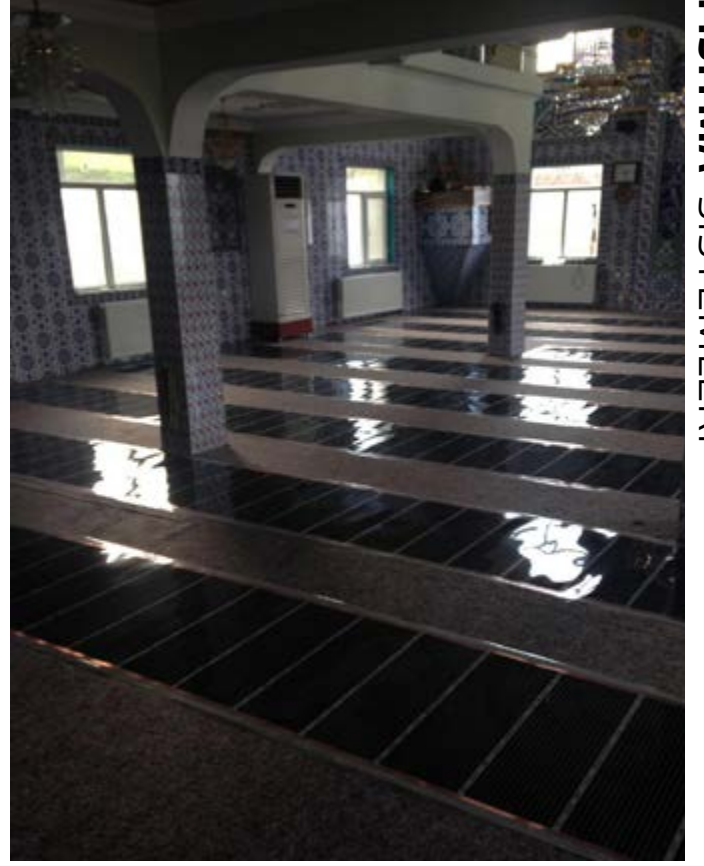
ALMANYA

DORTMUND HERTEN CAMİİ KÜLLİYESİ
 KASSEL EYÜP SULTAN CAMİİ
 BREMEN EYÜP SULTAN BAHÇE CAMİİ
 HANNOVER MERKEZ CAMİİ
 STALBERG TETRICH CAMİİ
 GÖPPINGEN MERKEZ CAMİİ

AVUSTURYA

ANADOLU CAMİİ

KUBBEYİ DEĞİL CEMAATİ ISITIN!



- EN UCUZ:**Çünkü caminin tamamına döşenmeyebilir. Isıtma sistemi döşenen safların ayak kısmına 80 cm eninde ısıtıcı film döşenir.
- EN GÜVENLİ:**Rezistans teli yok, periyodik bakım, temizlik veya tamir gerektirmez. Arıza yapmaz, kopmaz, sudan etkilenmez. Cami ısıtmada en güvenli sistemdir.
- EN KONFORLU:**Çünkü kırmadan dökmeden sadece iki vakit arasında cami ısıtma sistemi döşenir.
- EN EKONOMİK:**Tüm gün çalışmaz, namaza 5 dakika kala açılması halıların ısınması için yeterlidir. Safları ayrı ayrı çalıştırılabilir. Elektronik termostat kontrollüdür. Ayarlanan sıcaklığa geldiğinde akım otomatik olarak kesilir. 1000 kişi alabilen bir caminin tüm safları açılırsa, bir Cuma Namazı'ndaki elektrik tüketimi(400m² cami baz alınmıştır.) 300m x 120W x 1=36kWh'dir. Isıtıcı ürünler 5 yıl garanti ile satılmakla beraber ürün için belirlenmiş bir ömür sınırı yoktur.
- EN SAĞLIKLI:**Toz böceklerini, bakterileri azaltır. Cami girişine döşenmesi halinde ıslak ayakla basılan bölgeyi kurutur. Bakteri ve dolayısıyla kötü kokuyu giderir. Altı tahta döşenmiş Cami'lerde oluşan alt yuvayı temizler.

"Lütfen ısıtıcınızı halı aldığınız firmadan isteyiniz. Isıtıcılar halı ve keçe ile birlikte uygulandığından halınıza tahribat verilebilir. Kaldırılan halıların geri döşenmesinde oluşan kusurlar kötü görüntü ve halıda tahribata neden olabilir."



ÖZNE HALI

Fabrika

**Fabrika Sokak No:54
Demirci,45900,Türkiye**

T.: +90 (236) 462 4200

F.: +90 (236) 462 4201

M.:+90 (532) 481 6005

M.:+90 (532) 694 3351

M.:+90 (541) 462 2284

info@oznehali.com

www.oznehali.com

Türkiye Geneli Satış Telefonlarımız

Marmara Bölgesi

T.:+90(542) 462 2280

T.:+90(236) 462 4200 - 110

F: +90(236) 462 4201

marmara@oznehali.com

Ege Bölgesi

T.:+90(541) 412 3545

T.:+90(236) 462 4200 - 111

F: +90(236) 462 4201

ege@oznehali.com

Akdeniz Bölgesi

T.:+90(549) 771 0707

T.:+90(236) 462 4200 - 112

F: +90(236) 462 4201

akdeniz@oznehali.com

Karadeniz Bölgesi

T.:+90(549) 663 6963

T.:+90(236) 462 4200 - 113

F: +90(236) 462 4201

karadeniz@oznehali.com

İç Anadolu Bölgesi

T.:+90(549) 462 2279

T.:+90(236) 462 4200 - 114

F: +90(236) 462 4201

icanadolu@oznehali.com

Doğu Anadolu Bölgesi

T.:+90(542) 457 6963

T.:+90(236) 462 4200 - 115

F: +90(236) 462 4201

doguanadolu@oznehali.com

Güneydoğu Anadolu Bölgesi

T.:+90(542) 458 6963

T.:+90(236) 462 4200 - 116

F: +90(236) 462 4201

guneydogu@oznehali.com

